

Nur für Forschungszwecke

SMARCD3 Polyklonaler Antikörper

Katalog-Nr.: 12838-1-AP

4 Publikationen



Allgemeine Informationen

Katalog-Nr.: 12838-1-AP	GenBank-Zugangsnummer: BC002628	Reinigungsmethode: Antigen-Affinitätsreinigung
Größe: 150ul, Konzentration: 650 µg/ml von Nanodrop und 367 µg/ml durch die Bradford-Methode mit BSA als Standard;	GeneID (NCBI): 6604	Empfohlene Verdünnungen: WB 1:500-1:3000 IF 1:50-1:500
Wirt: Kaninchen	Vollständiger Name: SWI/SNF related, matrix associated, actin dependent regulator of chromatin, subfamily d, member 3	
Isotyp: IgG	Berechnete Masse: 54 kDa	
Immunogen Katalognummer: AG3896	Beobachtete Masse: 54 kDa	

Anwendungen

Geprüfte Anwendungen: IF, WB, ELISA	Positivkontrollen: WB : C6-Zellen, BxPC-3-Zellen, HeLa-Zellen IF : humanes Herzgewebe, Maus-Pankreasgewebe
In Publikationen genannte Anwendungen: WB	
Getestete Reaktivität: Human, Maus, Ratte	
Zitierte Arten: Human, Maus	

Hintergrundinformationen

SMARCD3 is a component of the SWI/SNF (mating type switching/sucrose non-fermenting) chromatin remodeling complex, which evolutionarily conserved from yeast to human, and all complexes contain a core set of conserved components, including BRG1/Brm-associated factors (BAFs) and a DNA-dependent SWI2/SNF2-like ATPase, which enables chromatin remodeling. SMARCD3 isoforms bind to several nuclear receptors and transcription factors of various families. SMARCD3 proteins interact in a ligand-independent manner with peroxisome proliferator-activated receptor gamma and enhance its transcriptional activity.

Bemerkenswerte Veröffentlichungen

Verfasser	Pubmed ID	Journal	Anwendung
Wei Zhuo	35597784	Cell Discov	WB
D'Aniello Cristina C	23787002	Cardiovasc Res	WB
Ying Chen	34999540	Transl Oncol	WB

Lagerung

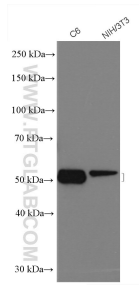
Lagerungsbedingungen:
Bei -20°C lagern. Nach dem Versand ein Jahr lang stabil
Lagerungspuffer:
PBS mit 0.02% Natriumazid und 50% Glycerin pH 7.3.
Aliquotieren ist nicht notwendig bei -20°C Lagerung

*** 20ul-Größen enthalten 0.1% BSA

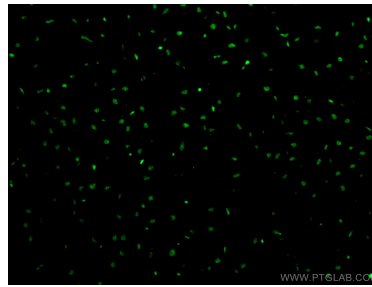
For technical support and original validation data for this product please contact:
T: 1 (888) 4PTGLAB (1-888-478-4522) (toll free in USA), or 1(312) 455-8498 (outside USA)
E: proteintech@ptglab.com
W: ptglab.com

This product is exclusively available under Proteintech Group brand and is not available to purchase from any other manufacturer.

Ausgewählte Validierungsdaten



C6 and NIH3T3 cells were subjected to SDS PAGE followed by western blot with 12838-1-AP (SMARCD3 antibody) at dilution of 1:1500 incubated at room temperature for 1.5 hours.



Immunofluorescent analysis of (4% PFA) fixed human heart tissue using 12838-1-AP (SMARCD3 antibody) at dilution of 1:100 and CoraLite488-Conjugated AffiniPure Goat Anti-Rabbit IgG(H+L).