

Nur für Forschungszwecke

BCL2L14 Polyklonaler Antikörper

Katalog-Nr.:12846-1-AP



Allgemeine Informationen

Katalog-Nr.: 12846-1-AP	GenBank-Zugangsnummer: BC025778	Reinigungsmethode: Antigen-Affinitätsreinigung
Größe: 150ul, Konzentration: 1000 µg/ml von79370 Nanodrop und 467 µg/ml durch die Bradford-Methode mit BSA als Standard;	GeneID (NCBI): Vollständiger Name: BCL2-like 14 (apoptosis facilitator)	Empfohlene Verdünnungen: WB 1:1000-1:2000 IHC 1:20-1:200 IF 1:50-1:500
Wirt: Kaninchen	Berechnete Masse: 327 aa, 37 kDa	
Isotyp: IgG	Beobachtete Masse: 37 kDa	
Immunogen Katalognummer: AG3926		

Anwendungen

Geprüfte Anwendungen: IF, IHC, WB,ELISA	Positivkontrollen: WB : A549-Zellen, humanes Lungengewebe IHC : humanes Prostatakarzinomgewebe, IF : MCF-7-Zellen,
Getestete Reaktivität: Human	
Hinweis-IHC: Antigenmaskierung mit TE-Puffer pH 9,0 empfohlen. (*) Wahlweise kann die Antigenmaskierung auch mit Citratpuffer pH 6,0 erfolgen.	

Hintergrundinformationen

Lagerung

Lagerungsbedingungen:
Bei -20°C lagern. Nach dem Versand ein Jahr lang stabil
Lagerungspuffer:
PBS mit 0.02% Natriumazid und 50% Glycerin pH 7.3.
Aliquotieren ist nicht notwendig bei -20°C Lagerung

*** 20ul-Größen enthalten 0.1% BSA

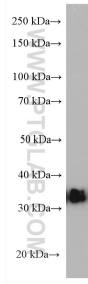
For technical support and original validation data for this product please contact:

T: 1 (888) 4PTGLAB (1-888-478-4522) (toll free
in USA), or 1(312) 455-8498 (outside USA)

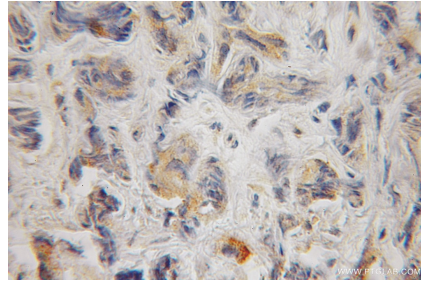
E: proteintech@ptglab.com
W: ptglab.com

This product is exclusively available under Proteintech Group brand and is not available to purchase from any other manufacturer.

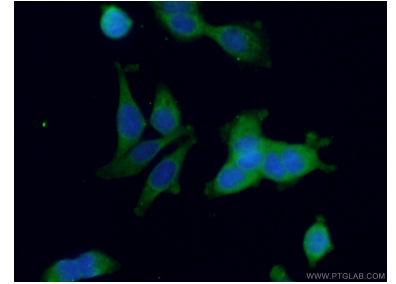
Ausgewählte Validierungsdaten



A549 cells were subjected to SDS PAGE followed by western blot with 12846-1-AP (BCL2L14 antibody) at dilution of 1:2000 incubated at room temperature for 1.5 hours.



Immunohistochemical analysis of paraffin-embedded human prostate cancer using 12846-1-AP (BCL2L14 antibody) at dilution of 1:100 (under 10x lens).



Immunofluorescent analysis of (-20°C Ethanol) fixed MCF-7 cells using 12846-1-AP (BCL2L14 antibody) at dilution of 1:50 and Alexa Fluor 488-Conjugated AffiniPure Goat Anti-Rabbit IgG(H+L).