

Nur für Forschungszwecke

# CTPS2 Polyklonaler Antikörper

Katalog-Nr.:12852-1-AP

3 Publikationen



## Allgemeine Informationen

<b>Katalog-Nr.:</b> 12852-1-AP	<b>GenBank-Zugangsnummer:</b> BC034986	<b>Reinigungsmethode:</b> Antigen-Affinitätsreinigung
<b>Größe:</b> 150ul, Konzentration: 260 µg/ml von Nanodrop und 187 µg/ml durch die Bradford-Methode mit BSA als Standard;	<b>GeneID (NCBI):</b> 56474	<b>Empfohlene Verdünnungen:</b> WB 1:500-1:2000 IHC 1:100-1:400
<b>Wirt:</b> Kaninchen	<b>Vollständiger Name:</b> CTP synthase II	
<b>Isotyp:</b> IgG	<b>Berechnete Masse:</b> 586 aa, 66 kDa	
<b>Immunogen Katalognummer:</b> AG3490	<b>Beobachtete Masse:</b> 66 kDa	

## Anwendungen

<b>Geprüfte Anwendungen:</b> IHC, WB, ELISA	<b>Positivkontrollen:</b> WB : Maushodengewebe, HeLa-Zellen, humanes Nebennierengewebe IHC : humanes Prostatakarzinomgewebe, humanes Kolongewebe
<b>In Publikationen genannte Anwendungen:</b> IF, WB	
<b>Getestete Reaktivität:</b> Human, Maus, Ratte	
<b>Zitierte Arten:</b> Human	
<b>Hinweis-IHC: Antigendemaskierung mit TE-Puffer pH 9,0 empfohlen. (*) Wahlweise kann die Antigendemaskierung auch mit Citratpuffer pH 6,0 erfolgen.</b>	

## Hintergrundinformationen

CTPS2 (CTP synthase 2) is also named as UTP--ammonia ligase 2 and belongs to the CTP synthase family. It catalyzes the ATP-dependent amination of UTP to CTP with either L-glutamine or ammonia as the source of nitrogen and constitutes the rate-limiting enzyme in the synthesis of cytosine nucleotides.

## Bemerkenswerte Veröffentlichungen

Verfasser	Pubmed ID	Journal	Anwendung
S John Calise	27343244	J Cell Sci	IF
Gerson Dierley Keppeke	26165495	J Genet Genomics	WB
Wendy C Carcamo	24411169	Int Rev Cell Mol Biol	IF

## Lagerung

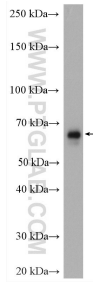
**Lagerungsbedingungen:**  
Bei -20°C lagern. Nach dem Versand ein Jahr lang stabil  
**Lagerungspuffer:**  
PBS mit 0.02% Natriumazid und 50% Glycerin pH 7.3.  
Aliquotieren ist nicht notwendig bei -20°C Lagerung

\*\*\* 20ul-Größen enthalten 0.1% BSA

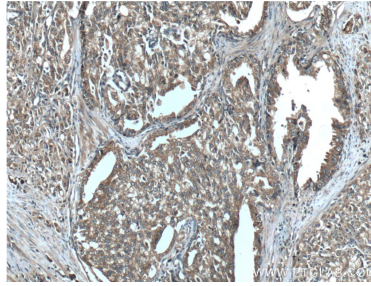
For technical support and original validation data for this product please contact:  
T: 1 (888) 4PTGLAB (1-888-478-4522) (toll free in USA), or 1(312) 455-8498 (outside USA)  
E: proteintech@ptglab.com  
W: ptglab.com

This product is exclusively available under Proteintech Group brand and is not available to purchase from any other manufacturer.

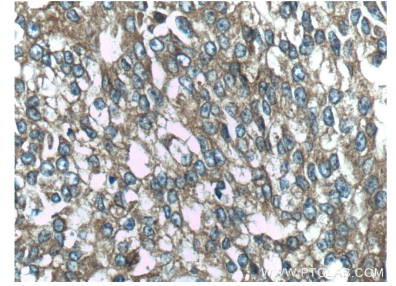
## Ausgewählte Validierungsdaten



mouse testis tissue were subjected to SDS PAGE followed by western blot with 12852-1-AP (CTPS2 antibody) at dilution of 1:1000 incubated at room temperature for 1.5 hours.



Immunohistochemical analysis of paraffin-embedded human prostate cancer tissue slide using 12852-1-AP (CTPS2 Antibody) at dilution of 1:200 (under 10x lens). Heat mediated antigen retrieval with Tris-EDTA buffer (pH 9.0).



Immunohistochemical analysis of paraffin-embedded human prostate cancer tissue slide using 12852-1-AP (CTPS2 Antibody) at dilution of 1:200 (under 40x lens). Heat mediated antigen retrieval with Tris-EDTA buffer (pH 9.0).