

Allgemeine Informationen

Katalog-Nr.: 12860-1-AP	GenBank-Zugangsnummer: BC027955	Reinigungsmethode: Antigen-Affinitätsreinigung
Größe: 150ul , Konzentration: 333 µg/ml durch die Bradford-Methode mit BSA als Standard;	GeneID (NCBI): 2811	Empfohlene Verdünnungen: WB 1:1000-1:8000 IHC 1:50-1:500
Wirt: Kaninchen	Vollständiger Name: glycoprotein Ib (platelet), alpha polypeptide	
Isotyp: IgG	Berechnete Masse: 626 aa, 69 kDa	
Immunogen Katalognummer: AG3893	Beobachtete Masse: 145 kDa	

Anwendungen

Geprüfte Anwendungen: IHC, WB,ELISA	Positivkontrollen:
In Publikationen genannte Anwendungen: IF, IHC, WB	WB : Human peripheral blood platelets, pig peripheral blood Leukocyte, human blood
Getestete Reaktivität: Hausschwein, Human, Maus	IHC : humanes Milzgewebe, Mausmilzgewebe
Zitierte Arten: Hausschwein, Human, Maus, Ratte	
Hinweis-IHC: Antigenmaskierung mit TE- Puffer pH 9,0 empfohlen. (*) Wahlweise kann die Antigenmaskierung auch mit Citratpuffer pH 6,0 erfolgen.	

Hintergrundinformationen

GP1BA, also named as CD42b, is a 145-kDa surface membrane protein of platelets, participates in the formation of platelet plugs by binding to the A1 domain of vWF, which is already bound to the subendothelium. It has a heterodimer form which composed of GP1BA and GP1BB.

Bemerkenswerte Veröffentlichungen

Verfasser	Pubmed ID	Journal	Anwendung
Folnetti A Alvarez	36114323	Breast Cancer Res Treat	WB
A Blaschitz	26388607	Placenta	IHC
Hai-Jian Sun	28868583	Immunol Res	IHC

Lagerung

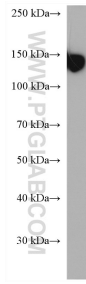
Lagerungsbedingungen:
Bei -20°C lagern. Nach dem Versand ein Jahr lang stabil
Lagerungspuffer:
PBS mit 0.02% Natriumazid und 50% Glycerin pH 7.3.
Aliquotieren ist nicht notwendig bei -20°C Lagerung

*** 20ul-Größen enthalten 0.1% BSA

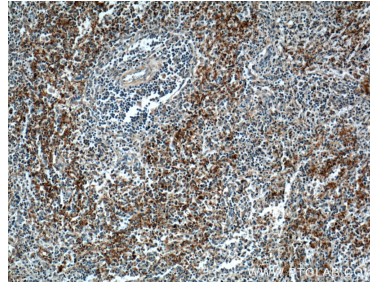
For technical support and original validation data for this product please contact:
T: 1 (888) 4PTGLAB (1-888-478-4522) (toll free in USA), or 1(312) 455-8498 (outside USA)
E: proteintech@ptglab.com
W: ptglab.com

This product is exclusively available under Proteintech Group brand and is not available to purchase from any other manufacturer.

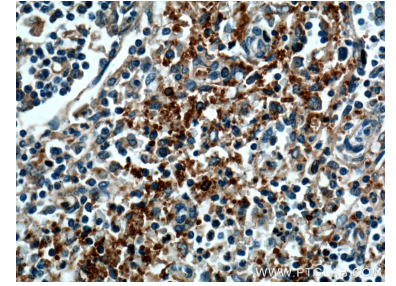
Ausgewählte Validierungsdaten



Human peripheral blood platelets were subjected to SDS PAGE followed by western blot with 12860-1-AP (CD42b antibody) at dilution of 1:4000 incubated at room temperature for 1.5 hours.



Immunohistochemical analysis of paraffin-embedded human spleen tissue slide using 12860-1-AP (CD42b antibody at dilution of 1:200 (under 10x lens).



Immunohistochemical analysis of paraffin-embedded human spleen tissue slide using 12860-1-AP (CD42b antibody at dilution of 1:200 (under 40x lens).