

Nur für Forschungszwecke

RPP38 Polyklonaler Antikörper

Katalog-Nr.:12874-1-AP

1 Publikationen



Allgemeine Informationen

Katalog-Nr.:
12874-1-AP

Größe:
150ul, Konzentration: 800 µg/ml von
Nanodrop und 613 µg/ml durch die
Bradford-Methode mit BSA als
Standard;

Wirt:
Kaninchen

Isotyp:
IgG

Immunogen Katalognummer:
AG3552

GenBank-Zugangsnummer:
BC029494

GeneID (NCBI):
10557

Vollständiger Name:
ribonuclease P/MRP 38kDa subunit

Berechnete Masse:
38 kDa

Beobachtete Masse:
38 kDa

Reinigungsmethode:
Antigen-Affinitätsreinigung

Empfohlene Verdünnungen:
WB 1:500-1:1000

Anwendungen

Geprüfte Anwendungen:
WB,ELISA

In Publikationen genannte Anwendungen:
WB

Getestete Reaktivität:
Human, Maus, Ratte

Zitierte Arten:
Ratte

Positivkontrollen:

WB : Rattennierengewebe, HeLa-Zellen, humanes
Nierengewebe, Mauslebergewebe, Rattenlebergewebe

Hintergrundinformationen

Bemerkenswerte Veröffentlichungen

Verfasser	Pubmed ID	Journal	Anwendung
Xiaosheng Li	35946040	Drug Des Devel Ther	WB

Lagerung

Lagerungsbedingungen:

Bei -20°C lagern. Nach dem Versand ein Jahr lang stabil

Lagerungspuffer:

PBS mit 0.02% Natriumazid und 50% Glycerin pH 7.3.

Aliquotieren ist nicht notwendig bei -20°C Lagerung

*** 20ul-Größen enthalten 0.1% BSA

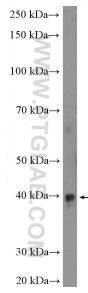
For technical support and original validation data for this product please contact:

T: 1 (888) 4PTGLAB (1-888-478-4522) (toll free
in USA), or 1(312) 455-8498 (outside USA)

E: proteintech@ptglab.com
W: ptglab.com

This product is exclusively available under Proteintech
Group brand and is not available to purchase from any
other manufacturer.

Ausgewählte Validierungsdaten



rat kidney tissue were subjected to SDS PAGE followed by western blot with 12874-1-AP (RPP38 Antibody) at dilution of 1:600 incubated at room temperature for 1.5 hours.