

Nur für Forschungszwecke

SULT2B1 Polyklonaler Antikörper

Katalog-Nr.:12879-1-AP

2 Publikationen



Allgemeine Informationen

Katalog-Nr.:
12879-1-AP

Größe:
150ul , Konzentration: 220 µg/ml
durch die Bradford-Methode mit BSA
als Standard;

Wirt:
Kaninchen

Isotyp:
IgG

Immunogen Katalognummer:
AG3838

GenBank-Zugangsnummer:
BC034694

GeneID (NCBI):
6820

Vollständiger Name:
sulfotransferase family, cytosolic, 2B,
member 1

Berechnete Masse:
365 aa, 41 kDa

Beobachtete Masse:
39 kDa

Reinigungsmethode:

Antigen-Affinitätsreinigung

Empfohlene Verdünnungen:

WB 1:500-1:3000
IP 0.5-4.0 ug für IP und 1:200-1:1000
für WB
IHC 1:20-1:200

Anwendungen

Geprüfte Anwendungen:

IHC, IP, WB, ELISA

In Publikationen genannte Anwendungen:

WB

Getestete Reaktivität:

Human, Maus, Ratte

Zitierte Arten:

Human, Maus

Hinweis-IHC: Antigenmaskierung mit TE-Puffer pH 9,0 empfohlen. (*) Wahlweise kann die Antigenmaskierung auch mit Citratpuffer pH 6,0 erfolgen.

Positivkontrollen:

WB : Maushautgewebe,

IP : Maushautgewebe,

IHC : humanes Prostatakarzinomgewebe, humanes Plazenta-Gewebe

Hintergrundinformationen

SULT2B1 is a member of hydroxysteroid sulfotransferase (SULT) family that catalyzes sulfonation of hormones and other molecules. SULT2B1 encodes two isoforms, SULT2B1a and SULT2B1b, that differ only at their amino termini but have distinct biochemical properties as well as tissue distribution. The human fetal brain appears to only express the SULT2B1a isoform, while SULT2B1b is the predominant hydroxysteroid sulfotransferase expressed in human skin. Northern blot analysis revealed SULT2B1a has a limited tissue distribution in liver, adrenal and stomach, whereas SULT2B1b can be detected in a variety of hormone-responsive tissues including placenta, ovary, uterus, and prostate. This antibody recognizes both of SULT2B1a and SULT2B1b.

Bemerkenswerte Veröffentlichungen

| Verfasser | Pubmed ID | Journal | Anwendung |
|-------------------|-----------|-------------------|-----------|
| Ying Liu | 30309895 | J Lipid Res | WB |
| Takuyu Hashiguchi | 29626075 | Drug Metab Dispos | WB |

Lagerung

Lagerungsbedingungen:

Bei -20°C lagern. Nach dem Versand ein Jahr lang stabil

Lagerungspuffer:

PBS mit 0.02% Natriumazid und 50% Glycerin pH 7.3.

Aliquotieren ist nicht notwendig bei -20°C Lagerung

*** 20ul-Größen enthalten 0.1% BSA

For technical support and original validation data for this product please contact:

T: 1 (888) 4PTGLAB (1-888-478-4522) (toll free in USA), or 1(312) 455-8498 (outside USA)

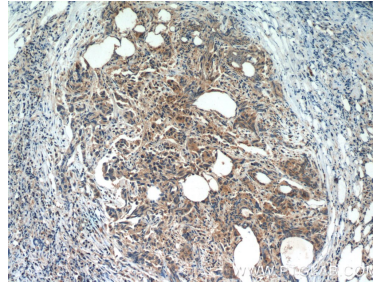
E: proteintech@ptglab.com
W: ptglab.com

This product is exclusively available under Proteintech Group brand and is not available to purchase from any other manufacturer.

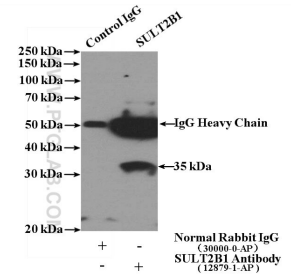
Ausgewählte Validierungsdaten



mouse skin tissue were subjected to SDS PAGE followed by western blot with 12879-1-AP (SULT2B1 antibody) at dilution of 1:400 incubated at room temperature for 1.5 hours.



Immunohistochemical analysis of paraffin-embedded human prostate cancer slide using 12879-1-AP (SULT2B1 Antibody) at dilution of 1:50. Heat mediated antigen retrieved with Citric acid buffer, pH6.0.



IP Result of anti-SULT2B1 (IP:12879-1-AP, 4ug; Detection:12879-1-AP 1:400) with mouse skin tissue lysate 3200ug.