

Nur für Forschungszwecke

GJB3 Polyklonaler Antikörper

Katalog-Nr.:12880-1-AP

Vorgestelltes Produkt

10 Publikationen



Allgemeine Informationen

Katalog-Nr.:
12880-1-AP

Größe:
150ul, Konzentration: 240 µg/ml von
Nanodrop und 240 µg/ml durch die
Bradford-Methode mit BSA als
Standard;

Wirt:
Kaninchen

Isotyp:
IgG

Immunogen Katalognummer:
AG3839

GenBank-Zugangsnummer:
BC012918

GeneID (NCBI):
2707

Vollständiger Name:
gap junction protein, beta 3, 31kDa

Berechnete Masse:
270 aa, 31 kDa

Beobachtete Masse:
31 kDa

Reinigungsmethode:

Antigen-Affinitätsreinigung

Empfohlene Verdünnungen:

WB 1:500-1:2000
IP 0.5-4.0 µg für IP und 1:500-1:1000
für WB
IHC 1:20-1:200
IF 1:50-1:500

Anwendungen

Geprüfte Anwendungen:

IF, IHC, IP, WB, ELISA

In Publikationen genannte Anwendungen:

IF, IHC, WB

Getestete Reaktivität:

Human, Maus, Ratte

Zitierte Arten:

Human, Maus, Ratte

Hinweis-IHC: Antigendemaskierung mit TE-Puffer pH 9,0 empfohlen. (*) Wahlweise kann die Antigendemaskierung auch mit Citratpuffer pH 6,0 erfolgen.

Positivkontrollen:

WB : Maus-Eierstockgewebe, HeLa-Zellen

IP : HeLa-Zellen,

IHC : humanes Zervixgewebe, humanes
Hautkrebsgewebe, humanes Ovarialkarzinomgewebe

IF : HeLa-Zellen,

Hintergrundinformationen

GJB3, also known as Connexin-31 (Cx31), belongs to the connexin family. Connexins are membrane-spanning proteins that assemble to form gap junction channels that facilitate the transfer of ions and small molecules between cells. Mutations in the gene of GJB3 have been described in patients with dominant and recessive hearing impairment and in patients with erythrokeratoderma variabilis (EKV).

Bemerkenswerte Veröffentlichungen

Verfasser	Pubmed ID	Journal	Anwendung
Stefania Monterisi	36107487	Elife	WB
Girica Lorusso	36070364	Sci Transl Med	WB,IHC
Yanmiao Huo	36341459	Front Immunol	WB,IHC

Lagerung

Lagerungsbedingungen:

Bei -20°C lagern. Nach dem Versand ein Jahr lang stabil

Lagerungspuffer:

PBS mit 0.02% Natriumazid und 50% Glycerin pH 7.3.

Aliquotieren ist nicht notwendig bei -20°C Lagerung

*** 20ul-Größen enthalten 0.1% BSA

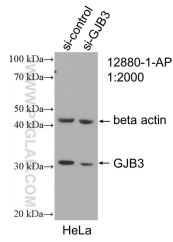
For technical support and original validation data for this product please contact:

T: 1 (888) 4PTGLAB (1-888-478-4522) (toll free
in USA), or 1(312) 455-8498 (outside USA)

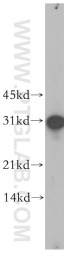
E: proteintech@ptglab.com
W: ptglab.com

This product is exclusively available under Proteintech Group brand and is not available to purchase from any other manufacturer.

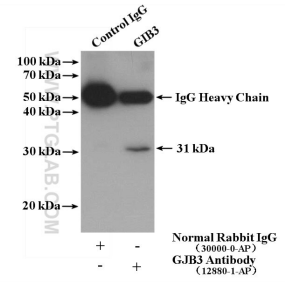
Ausgewählte Validierungsdaten



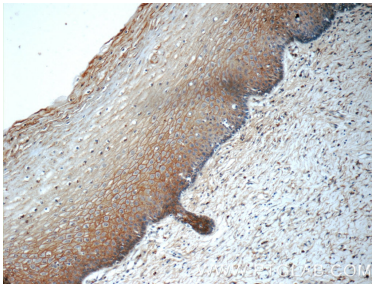
WB result of GJB3 antibody (12880-1-AP; 1:2000; incubated at room temperature for 1.5 hours) with sh-Control and sh-GJB3 transfected HeLa cells.



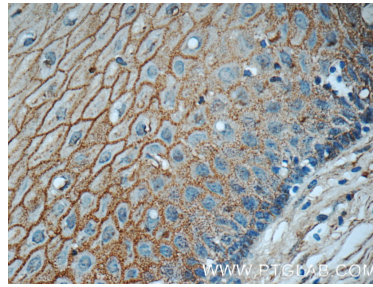
mouse ovary tissue were subjected to SDS PAGE followed by western blot with 12880-1-AP (GJB3 antibody) at dilution of 1:500 incubated at room temperature for 1.5 hours.



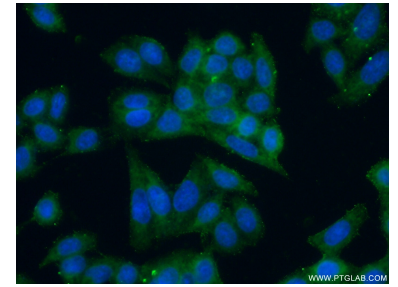
IP result of anti-GJB3 (IP:12880-1-AP, 4ug; Detection:12880-1-AP 1:500) with HeLa cells lysate 2600 ug.



Immunohistochemical analysis of paraffin-embedded human cervix tissue slide using 12880-1-AP (GJB3 Antibody) at dilution of 1:50 (under 10x lens).



Immunohistochemical analysis of paraffin-embedded human cervix tissue slide using 12880-1-AP (GJB3 Antibody) at dilution of 1:50 (under 40x lens).



Immunofluorescent analysis of (-20°C Ethanol) fixed HeLa cells using 12880-1-AP (GJB3 antibody) at dilution of 1:50 and Alexa Fluor 488-conjugated AffiniPure Goat Anti-Rabbit IgG(H+L).