

Nur für Forschungszwecke

# LILRB5 Polyklonaler Antikörper

Katalog-Nr.:12881-1-AP



## Allgemeine Informationen

**Katalog-Nr.:**  
12881-1-AP

**Größe:**

150ul, Konzentration: 1000 µg/ml von10990

Nanodrop und 433 µg/ml durch die Bradford-Methode mit BSA als Standard;

**Wirt:**

Kaninchen

**Isotyp:**

IgG

**Immunogen Katalognummer:**  
AG3886

**GenBank-Zugangsnummer:**

BC025704

**GeneID (NCBI):**

**Vollständiger Name:**

leukocyte immunoglobulin-like receptor, subfamily B (with TM and ITIM domains), member 5

**Berechnete Masse:**

590 aa, 64 kDa

**Beobachtete Masse:**

64 kDa

**Reinigungsmethode:**

Antigen-Affinitätsreinigung

**Empfohlene Verdünnungen:**

WB 1:500-1:1000

## Anwendungen

**Geprüfte Anwendungen:**

WB, ELISA

**Getestete Reaktivität:**

Human

**Positivkontrollen:**

WB : COLO 320-Zellen, Jurkat-Zellen

## Hintergrundinformationen

### Lagerung

**Lagerungsbedingungen:**

Bei -20°C lagern. Nach dem Versand ein Jahr lang stabil

**Lagerungspuffer:**

PBS mit 0.02% Natriumazid und 50% Glycerin pH 7.3.

Aliquotieren ist nicht notwendig bei -20°C Lagerung

**\*\*\* 20ul-Größen enthalten 0.1% BSA**

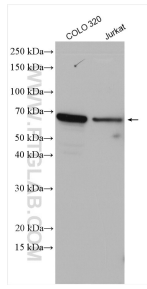
For technical support and original validation data for this product please contact:

T: 1 (888) 4PTGLAB (1-888-478-4522) (toll free in USA), or 1(312) 455-8498 (outside USA)

E: proteintech@ptglab.com  
W: ptglab.com

This product is exclusively available under Proteintech Group brand and is not available to purchase from any other manufacturer.

## Ausgewählte Validierungsdaten



Various lysates were subjected to SDS PAGE followed by western blot with 12881-1-AP (LILRB5 antibody) at dilution of 1:800 incubated at room temperature for 1.5 hours.