

Nur für Forschungszwecke

# GALC Polyklonaler Antikörper

Katalog-Nr.:12887-1-AP

1 Publikationen



## Allgemeine Informationen

Katalog-Nr.:  
12887-1-AP

Größe:  
150ul, Konzentration: 133 µg/ml  
durch die Bradford-Methode mit BSA  
als Standard;

Wirt:  
Kaninchen

Isotyp:  
IgG

Immunogen Katalognummer:  
AG3915

GenBank-Zugangsnummer:  
BC036518

GeneID (NCBI):  
2581

Vollständiger Name:  
galactosylceramidase

Berechnete Masse:  
668 aa, 76 kDa

Beobachtete Masse:  
50 kDa

Reinigungsmethode:  
Antigen-Affinitätsreinigung

Empfohlene Verdünnungen:  
WB 1:500-1:1000

## Anwendungen

Geprüfte Anwendungen:  
WB,ELISA

In Publikationen genannte Anwendungen:  
IHC

Getestete Reaktivität:  
Human, Maus, Ratte

Zitierte Arten:  
Human

Positivkontrollen:

WB : A375-Zellen, HeLa-Zellen, humanes Plazenta-  
Gewebe, Maushirngewebe

## Hintergrundinformationen

Galactosylceramidase (Galc) is a lysosomal enzyme involved in the catabolism of galactosylceramide, a major lipid in myelin, kidney, and epithelial cells of the small intestine and colon. The normal GALC mRNA encodes the 80 kDa precursor, which is processed into 50 and 30 kDa subunits. Mutation of GALC gene will lead to Krabbe disease (globoid cell leukodystrophy), an autosomal recessive neurodegenerative disorder that affects both the central and peripheral nervous system due to an enzymatic defect of galactocerebrosidase.

## Bemerkenswerte Veröffentlichungen

Verfasser	Pubmed ID	Journal	Anwendung
André Ra Marques	28000364	Chembiochem	IHC

## Lagerung

Lagerungsbedingungen:  
Bei -20°C lagern. Nach dem Versand ein Jahr lang stabil

Lagerungspuffer:  
PBS mit 0.02% Natriumazid und 50% Glycerin pH 7.3.

Aliquotieren ist nicht notwendig bei -20°C Lagerung

\*\*\* 20ul-Größen enthalten 0.1% BSA

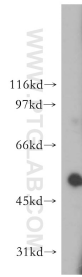
For technical support and original validation data for this product please contact:

T: 1 (888) 4PTGLAB (1-888-478-4522) (toll free  
in USA), or 1(312) 455-8498 (outside USA)

E: proteintech@ptglab.com  
W: ptglab.com

This product is exclusively available under Proteintech Group brand and is not available to purchase from any other manufacturer.

## Ausgewählte Validierungsdaten



A375 cells were subjected to SDS PAGE followed by western blot with 12887-1-AP (GALC antibody) at dilution of 1:3000 incubated at room temperature for 1.5 hours.