

Nur für Forschungszwecke

THADA Polyklonaler Antikörper

Katalog-Nr.:12909-1-AP

Vorgestelltes Produkt

1 Publikationen



Allgemeine Informationen

Katalog-Nr.:
12909-1-AP

Größe:

150ul , Konzentration: 200 µg/ml von
Nanodrop und 133 µg/ml durch die
Bradford-Methode mit BSA als
Standard;

Wirt:

Kaninchen

Isotyp:

IgG

Immunogen Katalognummer:
AG3881

GenBank-Zugangsnummer:

BC025773

GeneID (NCBI):

63892

Vollständiger Name:

thyroid adenoma associated

Berechnete Masse:

220 kDa

Beobachtete Masse:

183 kDa

Reinigungsmethode:

Antigen-Affinitätsreinigung

Empfohlene Verdünnungen:

WB 1:500-1:1000

IHC 1:20-1:200

Anwendungen

Geprüfte Anwendungen:

IHC, WB, ELISA

In Publikationen genannte Anwendungen:

IF, IHC, IP, WB

Getestete Reaktivität:

Human, Maus, Ratte

Zitierte Arten:

Human, Maus

**Hinweis-IHC: Antigendemaskierung mit TE-
Puffer pH 9,0 empfohlen. (*) Wahlweise
kann die Antigendemaskierung auch mit
Citratpuffer pH 6,0 erfolgen.**

Positivkontrollen:

WB : A549-Zellen, CHO-Zellen

IHC : humanes Pankreasgewebe, humanes
Hodengewebe, Maus-Eierstockgewebe, Ratten-
Eierstockgewebe

Hintergrundinformationen

Bemerkenswerte Veröffentlichungen

Verfasser

Pubmed ID

Journal

Anwendung

Chushu Li

34341130

J Immunother Cancer

WB,IHC,IF,IP

Lagerung

Lagerungsbedingungen:

Bei -20°C lagern. Nach dem Versand ein Jahr lang stabil

Lagerungspuffer:

PBS mit 0.02% Natriumazid und 50% Glycerin pH 7.3.

Aliquotieren ist nicht notwendig bei -20°C Lagerung

*** 20ul-Größen enthalten 0.1% BSA

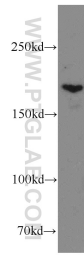
For technical support and original validation data for this product please contact:

T: 1 (888) 4PTGLAB (1-888-478-4522) (toll free
in USA), or 1(312) 455-8498 (outside USA)

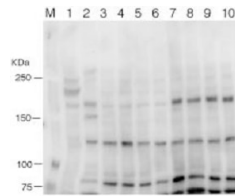
E: proteintech@ptglab.com
W: ptglab.com

This product is exclusively available under Proteintech
Group brand and is not available to purchase from any
other manufacturer.

Ausgewählte Validierungsdaten

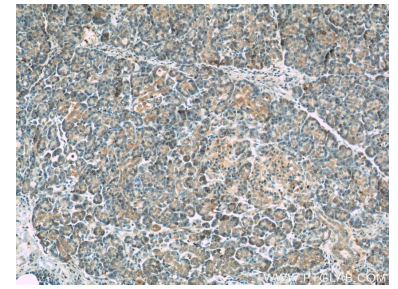


A549 cells were subjected to SDS PAGE followed by western blot with 12909-1-AP (THADA antibody) at dilution of 1:300 incubated at room temperature for 1.5 hours.

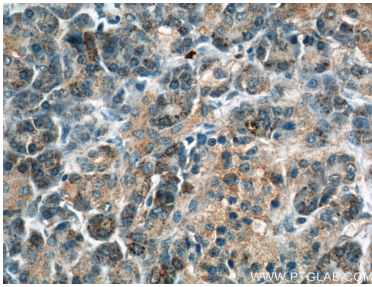


Anti-THADA (12909-1-AP) Western blot analysis. 50ug of lysate of mouse lung (lane 1), EA.hy926 cell (lane 2), CHO cell (lane 3-6), CHO cell transfected human THADA (lane 7-10). M is protein marker.

WB result of 12909-1-AP from Takashi Kobayashi.



Immunohistochemical analysis of paraffin-embedded human pancreas using 12909-1-AP (THADA antibody) at dilution of 1:50 (under 10x lens).



Immunohistochemical analysis of paraffin-embedded human pancreas using 12909-1-AP (THADA antibody) at dilution of 1:50 (under 40x lens).