

Nur für Forschungszwecke

CUL4B Polyklonaler Antikörper

Katalog-Nr.: 12916-1-AP

Vorgestelltes Produkt

68 Publikationen



Allgemeine Informationen

Katalog-Nr.: 12916-1-AP	GenBank-Zugangsnummer: BC036216	Reinigungsmethode: Antigen-Affinitätsreinigung
Größe: 150ul, Konzentration: 500 µg/ml von Nanodrop;	GeneID (NCBI): 8450	Empfohlene Verdünnungen: WB 1:1000-1:6000 IP 0.5-4.0 µg für IP und 1:500-1:2000 für WB
Wirt: Kaninchen	Vollständiger Name: cullin 4B	IHC 1:50-1:500 IF 1:50-1:500
Isotyp: IgG	Berechnete Masse: 913 aa, 104 kDa	
Immunogen Katalognummer: AG3563	Beobachtete Masse: 102 kDa	

Anwendungen

Geprüfte Anwendungen: IF, IHC, IP, WB, ELISA	Positivkontrollen: WB : HEK-293-Zellen, HeLa-Zellen
In Publikationen genannte Anwendungen: CoIP, IF, IHC, IP, RIP, WB	IP : HeLa-Zellen,
Getestete Reaktivität: Human, Maus	IHC : humanes Gliomgewebe,
Zitierte Arten: Human, Hund, Maus, Ratte	IF : HeLa-Zellen,

Hinweis-IHC: Antigenmaskierung mit TE-Puffer pH 9,0 empfohlen. (*) Wahlweise kann die Antigenmaskierung auch mit Citratpuffer pH 6,0 erfolgen.

Hintergrundinformationen

Cullin-RING ligases (CRLs) complexes participate in the regulation of diverse cellular processes, including cell cycle progression, transcription, signal transduction and development (PMID: 21816341)(PMID: 21554755). Serving as the scaffold protein, cullins are crucial for the assembly of ligase complexes, which recognize and target various substrates for proteosomal degradation. Two cullin 4 (CUL4) proteins, CUL4A (87 kDa) and CUL4B(104 kDa), are two members in cullin family with 83% of identity. Mutations in human CUL4B are one of the major causes of X-linked mental retardation. Cul4b knockout mice demonstrated that CUL4B is indispensable for embryonic development in the mouse (PMID: 22606329).

Bemerkenswerte Veröffentlichungen

Verfasser	Pubmed ID	Journal	Anwendung
Xu Zhang	36212422	Front Oncol	WB
Liu Helio C HC	22992378	BMC Neurosci	WB, IF
Fumei Chen	36056732	Gigascience	WB

Lagerung

Lagerungsbedingungen:
Bei -20°C lagern. Nach dem Versand ein Jahr lang stabil

Lagerungspuffer:
PBS mit 0.02% Natriumazid und 50% Glycerin pH 7.3.

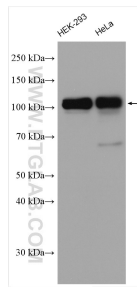
Aliquotieren ist nicht notwendig bei -20°C Lagerung

*** 20ul-Größen enthalten 0.1% BSA

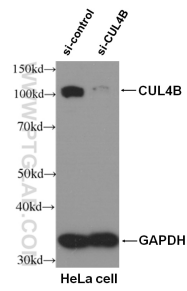
For technical support and original validation data for this product please contact:
T: 1 (888) 4PTGLAB (1-888-478-4522) (toll free in USA), or 1(312) 455-8498 (outside USA)
E: proteintech@ptglab.com
W: ptglab.com

This product is exclusively available under Proteintech Group brand and is not available to purchase from any other manufacturer.

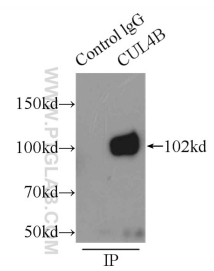
Ausgewählte Validierungsdaten



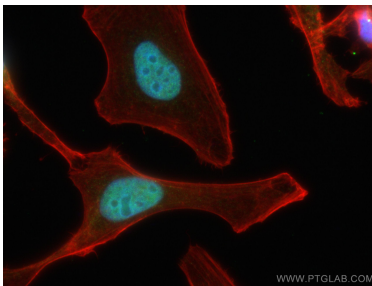
Various lysates were subjected to SDS PAGE followed by western blot with 12916-1-AP (CUL4B antibody) at dilution of 1:3000 incubated at room temperature for 1.5 hours.



WB result of CUL4B antibody (12916-1-AP, 1:2,000) with si-Control and si-CUL4B transfected HeLa cells.



IP Result of anti-CUL4B (IP:12916-1-AP, 3ug; Detection:12916-1-AP 1:1000) with HeLa cells lysate 4650ug.



Immunofluorescent analysis of (4% PFA) fixed HeLa cells using CUL4B antibody (12916-1-AP) at dilution of 1:100 and CoraLite®488-Conjugated AffiniPure Goat Anti-Rabbit IgG(H+L), CL594-Phalloidin (red).