

Allgemeine Informationen

Katalog-Nr.: 12920-1-AP	GenBank-Zugangsnummer: BC034425	Reinigungsmethode: Antigen-Affinitätsreinigung
Größe: 150ul , Konzentration: 150 µg/ml von Nanodrop und 133 µg/ml durch die Bradford-Methode mit BSA als Standard;	GeneID (NCBI): 11149	Empfohlene Verdünnungen: WB 1:500-1:1000 IHC 1:20-1:200
Wirt: Kaninchen	Vollständiger Name: blood vessel epicardial substance	
Isotyp: IgG	Berechnete Masse: 360 aa, 41 kDa	
Immunogen Katalognummer: AG3593	Beobachtete Masse: 41-70 kDa	

Anwendungen

Geprüfte Anwendungen: IHC, WB, ELISA	Positivkontrollen: WB : Maus-Skelettmuskelgewebe, IHC : humanes Ovarialkarzinomgewebe,
In Publikationen genannte Anwendungen: IHC	
Getestete Reaktivität: Human, Maus, Ratte	
Zitierte Arten: Human	
Hinweis-IHC: Antigendemaskierung mit TE-Puffer pH 9,0 empfohlen. (*) Wahlweise kann die Antigendemaskierung auch mit Citratpuffer pH 6,0 erfolgen.	

Hintergrundinformationen

BVES, also named as POP1, POPDC1 and hBVES, belongs to the popeye family. It is cell adhesion molecule involved in the establishment and/or maintenance of cell integrity. It is involved in the formation and regulation of the tight junction (TJ) paracellular permeability barrier in epithelial cells. It is also involved in striated muscle regeneration and repair and in the regulation of cell spreading. BVES is expressed in the progenitors of coronary artery smooth muscle cells as well as in differentiated smooth muscle cells.

Bemerkenswerte Veröffentlichungen

Verfasser	Pubmed ID	Journal	Anwendung
Luo Deng D	22109561	Pathol Oncol Res	IHC

Lagerung

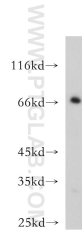
Lagerungsbedingungen:
Bei -20°C lagern. Nach dem Versand ein Jahr lang stabil
Lagerungspuffer:
PBS mit 0.02% Natriumazid und 50% Glycerin pH 7.3.
Aliquotieren ist nicht notwendig bei -20°C Lagerung

*** 20ul-Größen enthalten 0.1% BSA

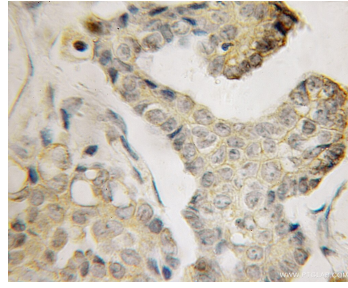
For technical support and original validation data for this product please contact:
T: 1 (888) 4PTGLAB (1-888-478-4522) (toll free in USA), or 1(312) 455-8498 (outside USA)
E: proteintech@ptglab.com
W: ptglab.com

This product is exclusively available under Proteintech Group brand and is not available to purchase from any other manufacturer.

Ausgewählte Validierungsdaten



mouse skeletal muscle tissue were subjected to SDS PAGE followed by western blot with 12920-1-AP (BVES antibody) at dilution of 1:500 incubated at room temperature for 1.5 hours.



Immunohistochemical analysis of paraffin-embedded human ovary tumor using 12920-1-AP (BVES antibody) at dilution of 1:100 (under 10x lens).