

Nur für Forschungszwecke

IMPDH2 Polyklonaler Antikörper

Katalog-Nr.:12948-1-AP

Vorgestelltes Produkt

41 Publikationen



Allgemeine Informationen

Katalog-Nr.:
12948-1-AP

Größe:
150ul, Konzentration: 500 µg/ml von
Nanodrop und 333 µg/ml durch die
Bradford-Methode mit BSA als
Standard;

Wirt:
Kaninchen

Isotyp:
IgG

Immunogen Katalognummer:
AG3632

GenBank-Zugangsnummer:
BC012840

GeneID (NCBI):
3615

Vollständiger Name:
IMP (inosine monophosphate)
dehydrogenase 2

Berechnete Masse:
514 aa, 56 kDa

Beobachtete Masse:
56 kDa

Reinigungsmethode:

Antigen-Affinitätsreinigung

Empfohlene Verdünnungen:

WB 1:1000-1:6000
IP 0.5-4.0 µg für IP und 1:500-1:1000
für WB
IHC 1:50-1:500
IF 1:50-1:500

Anwendungen

Geprüfte Anwendungen:

IF, IHC, IP, WB, ELISA

In Publikationen genannte Anwendungen:

ELISA, IF, IHC, RIP, WB

Getestete Reaktivität:

Human, Maus, Ratte

Zitierte Arten:

Human, Maus, Ratte, Zebrafisch

Hinweis-IHC: Antigendemaskierung mit TE-Puffer pH 9,0 empfohlen. (*) Wahlweise kann die Antigendemaskierung auch mit Citratpuffer pH 6,0 erfolgen.

Positivkontrollen:

WB : A549-Zellen, HeLa-Zellen, HepG2-Zellen, K-562-Zellen, Rattenherzgewebe

IP : K-562-Zellen,

IHC : humanes Lungenkarzinomgewebe,

IF : HeLa-Zellen,

Hintergrundinformationen

IMPDH2, also named as IMPD2, belongs to the IMPDH/GMPR family. It is a rate limiting enzyme in the de novo synthesis of guanine nucleotides and therefore is involved in the regulation of cell growth. It may also have a role in the development of malignancy and the growth progression of some tumors. IMPDH2 is a key enzyme in the purine nucleotide biosynthetic pathway and constitutes a pivotal biological target for immunosuppressant and antiviral drugs. (PMID:21181270) IMPDH2 is highly enriched in RR(filamentous rods and rings). This antibody may have cross reaction with IMPDH1 due to the high homology.

Bemerkenswerte Veröffentlichungen

Verfasser	Pubmed ID	Journal	Anwendung
Tai-Wei Li	36177032	Front Immunol	WB
Narges Ahangari	34498062	J Neuropathol Exp Neurol	IF
Shiyu Wang	34673127	Cancer Lett	RIP

Lagerung

Lagerungsbedingungen:

Bei -20°C lagern. Nach dem Versand ein Jahr lang stabil

Lagerungspuffer:

PBS mit 0.02% Natriumazid und 50% Glycerin pH 7.3.

Aliquotieren ist nicht notwendig bei -20°C Lagerung

*** 20ul-Größen enthalten 0.1% BSA

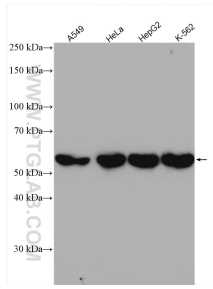
For technical support and original validation data for this product please contact:

T: 1 (888) 4PTGLAB (1-888-478-4522) (toll free in USA), or 1(312) 455-8498 (outside USA)

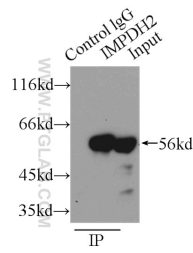
E: proteintech@ptglab.com
W: ptglab.com

This product is exclusively available under Proteintech Group brand and is not available to purchase from any other manufacturer.

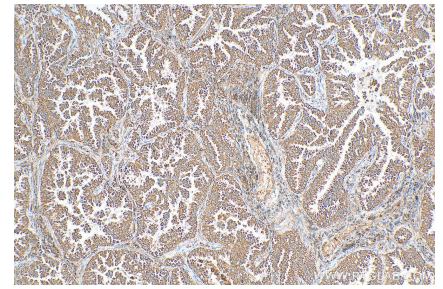
Ausgewählte Validierungsdaten



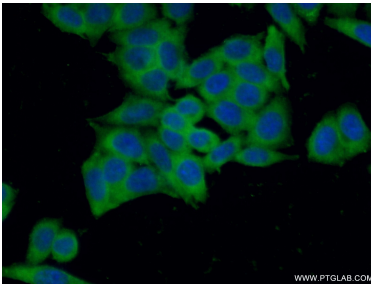
Various lysates were subjected to SDS PAGE followed by western blot with 12948-1-AP (IMPDH2 antibody) at dilution of 1:3000 incubated at room temperature for 1.5 hours.



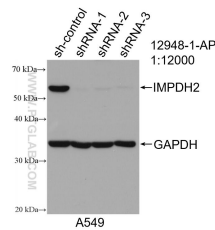
IP Result of anti-IMPDH2 (IP:12948-1-AP, 3ug; Detection:12948-1-AP 1:800) with K-562 cells lysate 4000ug.



Immunohistochemical analysis of paraffin-embedded human lung cancer tissue slide using 12948-1-AP (IMPDH2 antibody) at dilution of 1:200 (under 10x lens). Heat mediated antigen retrieval with Tris-EDTA buffer (pH 9.0).



Immunofluorescent analysis of (-20°C Ethanol) fixed HeLa cells using 12948-1-AP (IMPDH2 antibody) at dilution of 1:50 and Alexa Fluor 488-conjugated AffiniPure Goat Anti-Rabbit IgG(H+L).



WB result of IMPDH2 antibody (12948-1-AP; 1:12000; incubated at room temperature for 1.5 hours) with sh-Control and sh-IMPDH2 transfected A549 cells.