

Nur für Forschungszwecke

# ILK Polyklonaler Antikörper

Katalog-Nr.: 12955-1-AP

4 Publikationen



## Allgemeine Informationen

<b>Katalog-Nr.:</b> 12955-1-AP	<b>GenBank-Zugangsnummer:</b> BC001554	<b>Reinigungsmethode:</b> Antigen-Affinitätsreinigung
<b>Größe:</b> 150ul, Konzentration: 450 µg/ml von Nanodrop;	<b>GeneID (NCBI):</b> 3611	<b>Empfohlene Verdünnungen:</b> WB 1:500-1:2000 IP 0.5-4.0 µg für IP und 1:500-1:1000 für WB IHC 1:50-1:500
<b>Wirt:</b> Kaninchen	<b>Vollständiger Name:</b> integrin-linked kinase	
<b>Isotyp:</b> IgG	<b>Berechnete Masse:</b> 451 aa, 59 kDa	
<b>Immunogen Katalognummer:</b> AG3570	<b>Beobachtete Masse:</b> 51-59 kDa	

## Anwendungen

<b>Geprüfte Anwendungen:</b> IHC, IP, WB, ELISA	<b>Positivkontrollen:</b> WB : Maushirngewebe, Mausnierengewebe IP : Mausnierengewebe, IHC : humanes Prostatakarzinomgewebe,
<b>In Publikationen genannte Anwendungen:</b> IHC, WB	
<b>Getestete Reaktivität:</b> Human, Maus, Ratte	
<b>Zitierte Arten:</b> Human	
<b>Hinweis-IHC: Antigendemaskierung mit TE-Puffer pH 9,0 empfohlen. (*) Wahlweise kann die Antigendemaskierung auch mit Citratpuffer pH 6,0 erfolgen.</b>	

## Hintergrundinformationen

Integrin-linked kinase (ILK) is an ankyrin-repeat containing serine-threonine protein kinase capable of interacting with the cytoplasmic domains of integrin  $\beta 1$ ,  $\beta 2$ , and  $\beta 3$  subunits and whose kinase activity is modulated by cell-extracellular matrix interactions (PMID: 9539744). This protein belongs to the protein kinase superfamily. It can be autophosphorylated on serine residues.

## Bemerkenswerte Veröffentlichungen

Verfasser	Pubmed ID	Journal	Anwendung
Lan Lin	32485356	Int Immunopharmacol	WB
Ying Feng	33531984	J Cancer	WB
Q Zhou	30739146	Osteoporos Int	WB

## Lagerung

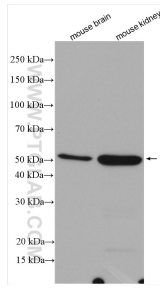
**Lagerungsbedingungen:**  
Bei -20°C lagern. Nach dem Versand ein Jahr lang stabil  
**Lagerungspuffer:**  
PBS mit 0.02% Natriumazid und 50% Glycerin pH 7.3.  
Aliquotieren ist nicht notwendig bei -20°C Lagerung

\*\*\* 20ul-Größen enthalten 0.1% BSA

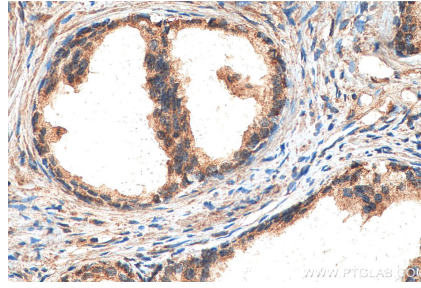
For technical support and original validation data for this product please contact:  
T: 1 (888) 4PTGLAB (1-888-478-4522) (toll free in USA), or 1(312) 455-8498 (outside USA)  
E: proteintech@ptglab.com  
W: ptglab.com

This product is exclusively available under Proteintech Group brand and is not available to purchase from any other manufacturer.

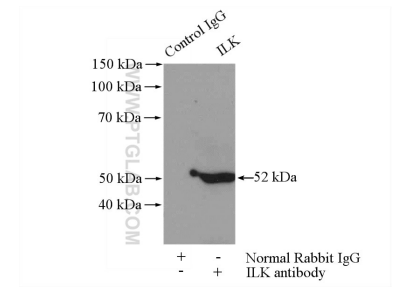
## Ausgewählte Validierungsdaten



Various lysates were subjected to SDS PAGE followed by western blot with 12955-1-AP (ILK antibody) at dilution of 1:1000 incubated at room temperature for 1.5 hours.



Immunohistochemical analysis of paraffin-embedded human prostate cancer tissue slide using 12955-1-AP (ILK antibody) at dilution of 1:200 (under 40x lens). Heat mediated antigen retrieval with Tris-EDTA buffer (pH 9.0).



IP Result of anti-ILK (IP:12955-1-AP, 4ug; Detection:12955-1-AP 1:800) with mouse kidney tissue lysate 4000ug.