

Nur für Forschungszwecke

LIPA Polyklonaler Antikörper

Katalog-Nr.:12956-1-AP

Vorgestelltes Produkt

6 Publikationen



Allgemeine Informationen

Katalog-Nr.: 12956-1-AP	GenBank-Zugangsnummer: BC012287	Reinigungsmethode: Antigen-Affinitätsreinigung
Größe: 150ul , Konzentration: 300 µg/ml von Nanodrop und 213 µg/ml durch die Bradford-Methode mit BSA als Standard;	GeneID (NCBI): 3988	Empfohlene Verdünnungen: WB 1:500-1:2000 IHC 1:50-1:500
Wirt: Kaninchen	Vollständiger Name: lipase A, lysosomal acid, cholesterol esterase	
Isotyp: IgG	Berechnete Masse: 399 aa, 45 kDa	
Immunogen Katalognummer: AG3627	Beobachtete Masse: 45 kDa	

Anwendungen

Geprüfte Anwendungen: IHC, WB,ELISA	Positivkontrollen: WB : HT-1080.Zellen, HEK-293-Zellen, HeLa-Zellen, HepG2-Zellen, NIH/3T3-Zellen, RAW 264.7-Zellen IHC : humanes Kolonkarzinomgewebe,
In Publikationen genannte Anwendungen: IF, IHC, IP, WB	
Getestete Reaktivität: Human, Maus, Ratte	
Zitierte Arten: Human, Maus, Ratte	
Hinweis-IHC: Antigendemaskierung mit TE-Puffer pH 9,0 empfohlen. (*) Wahlweise kann die Antigendemaskierung auch mit Citratpuffer pH 6,0 erfolgen.	

Hintergrundinformationen

Human acid lipase/cholesteryl esterase (LIPA) is a 46-kDa glycoprotein required for the lysosomal hydrolysis of cholesteryl esters and triglycerides that cells acquire through the receptor-mediated endocytosis of low-density lipoproteins(PMID:8432549). Defects in LIPA are the cause of Wolman disease (WOD)(PMID:8146180) and cholesteryl ester storage disease (CESD)(PMID:9633819). It has 2 isoforms produced by alternative splicing with the molecular weight of 45 kDa and 39 kDa. The full length protein has a signal peptide and several glycosylation sites.

Bemerkenswerte Veröffentlichungen

Verfasser	Pubmed ID	Journal	Anwendung
Yangjun Yang	36432597	Nutrients	WB
Simone Carotti	34795230	Cell Death Dis	WB,IHC,IF,IP
Lin An	35679793	Phytomedicine	WB

Lagerung

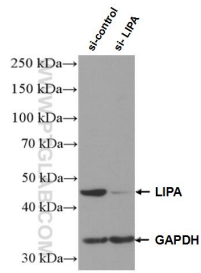
Lagerungsbedingungen:
Bei -20°C lagern. Nach dem Versand ein Jahr lang stabil
Lagerungspuffer:
PBS mit 0.02% Natriumazid und 50% Glycerin pH 7.3.
Aliquotieren ist nicht notwendig bei -20°C Lagerung

*** 20ul-Größen enthalten 0.1% BSA

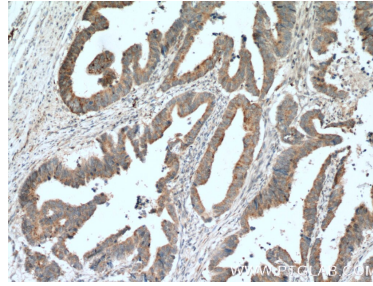
For technical support and original validation data for this product please contact:
T: 1 (888) 4PTGLAB (1-888-478-4522) (toll free in USA), or 1(312) 455-8498 (outside USA)
E: proteintech@ptglab.com
W: ptglab.com

This product is exclusively available under Proteintech Group brand and is not available to purchase from any other manufacturer.

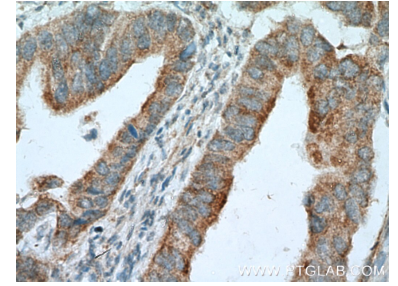
Ausgewählte Validierungsdaten



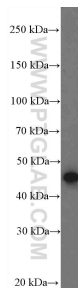
WB result of LIPA antibody (12956-1-AP; 1:1000; incubated at room temperature for 1.5 hours) with sh-Control and sh-LIPA transfected HEK-293 cells.



Immunohistochemical analysis of paraffin-embedded human colon cancer tissue slide using 12956-1-AP (LIPA Antibody) at dilution of 1:200 (under 10x lens). Heat mediated antigen retrieval with Tris-EDTA buffer (pH 9.0).



Immunohistochemical analysis of paraffin-embedded human colon cancer tissue slide using 12956-1-AP (LIPA Antibody) at dilution of 1:200 (under 40x lens). Heat mediated antigen retrieval with Tris-EDTA buffer (pH 9.0).



HT-1080 cells were subjected to SDS PAGE followed by western blot with 12956-1-AP (LIPA Antibody) at dilution of 1:1000 incubated at room temperature for 1.5 hours.