

Allgemeine Informationen

Katalog-Nr.: 12961-1-AP	GenBank-Zugangsnummer: BC026691	Reinigungsmethode: Antigen-Affinitätsreinigung
Größe: 150ul , Konzentration: 900 µg/ml von Nanodrop und 333 µg/ml durch die Bradford-Methode mit BSA als Standard;	GeneID (NCBI): 5494	Empfohlene Verdünnungen: WB 1:1000-1:8000 IHC 1:500-1:2000
Wirt: Kaninchen	Vollständiger Name: protein phosphatase 1A (formerly 2C), magnesium-dependent, alpha isoform	
Isotyp: IgG	Berechnete Masse: 382 aa, 42 kDa	
Immunogen Katalognummer: AG3645	Beobachtete Masse: 42 kDa	

Anwendungen

Geprüfte Anwendungen:

IHC, WB, ELISA

In Publikationen genannte Anwendungen:

Cell treatment, IF, WB

Getestete Reaktivität:

Human, Maus, Ratte

Zitierte Arten:

Maus, Ratte

Hinweis-IHC: Antigendemaskierung mit TE-Puffer pH 9,0 empfohlen. (*) Wahlweise kann die Antigendemaskierung auch mit Citratpuffer pH 6,0 erfolgen.

Positivkontrollen:

WB: Jurkat-Zellen, HepG2-Zellen, humanes Lebergewebe, K-562-Zellen, Mausnierengewebe, Rattennierengewebe

IHC: humanes Mammakarzinomgewebe, humanes Urothelkarzinomgewebe

Hintergrundinformationen

PPM1A (Protein phosphatase 1A) is also named as PPPM1A and belongs to the PP2C family. It is a serine/threonine protein phosphatase that is essential for regulating cellular stress responses in eukaryotes. PPM1A plays an important role in tumor suppression and that it negatively controls many signaling pathways which are critical for trophoblast invasion. (PMID:19404668). This protein distributes in both the cytoplasm and nucleus of mammalian cells (PMID:9003755). It has 2 isoforms produced by alternative splicing.

Bemerkenswerte Veröffentlichungen

Verfasser	Pubmed ID	Journal	Anwendung
Haibin Tian	36185374	iScience	IF
Aozora Nagaoka	35491170	Biol Pharm Bull	WB
Katyayanee Neopane	36543129	Cell Rep	Cell treatment

Lagerung

Lagerungsbedingungen:

Bei -20°C lagern. Nach dem Versand ein Jahr lang stabil

Lagerungspuffer:

PBS mit 0.02% Natriumazid und 50% Glycerin pH 7.3.

Aliquotieren ist nicht notwendig bei -20°C Lagerung

***** 20ul-Größen enthalten 0.1% BSA**

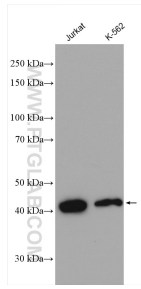
For technical support and original validation data for this product please contact:

T: 1 (888) 4PTGLAB (1-888-478-4522) (toll free in USA), or 1(312) 455-8498 (outside USA)

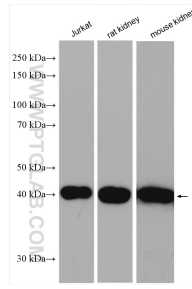
E: proteintech@ptglab.com
 W: ptglab.com

This product is exclusively available under Proteintech Group brand and is not available to purchase from any other manufacturer.

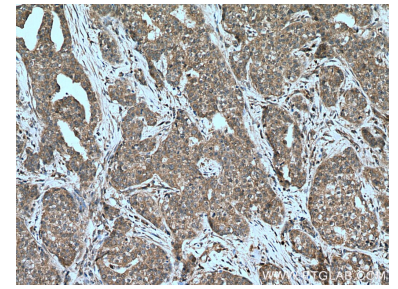
Ausgewählte Validierungsdaten



Various lysates were subjected to SDS PAGE followed by western blot with 12961-1-AP (PPM1A antibody) at dilution of 1:4000 incubated at room temperature for 1.5 hours.



Various lysates were subjected to SDS PAGE followed by western blot with 12961-1-AP (PPM1A antibody) at dilution of 1:2000 incubated at room temperature for 1.5 hours.



Immunohistochemical analysis of paraffin-embedded human breast cancer tissue slide using 12961-1-AP (PPM1A antibody) at dilution of 1:1000 (under 10x lens). Heat mediated antigen retrieval with Tris-EDTA buffer (pH 9.0).