

## Allgemeine Informationen

<b>Katalog-Nr.:</b> 12963-1-AP	<b>GenBank-Zugangsnummer:</b> BC036360	<b>Reinigungsmethode:</b> Antigen-Affinitätsreinigung
<b>Größe:</b> 150ul , Konzentration: 153 µg/ml von Nanodrop und 153 µg/ml durch die Bradford-Methode mit BSA als Standard;	<b>GeneID (NCBI):</b> 1101	<b>Empfohlene Verdünnungen:</b> WB 1:500-1:1000
<b>Wirt:</b> Kaninchen	<b>Vollständiger Name:</b> chondroadherin	
<b>Isotyp:</b> IgG	<b>Berechnete Masse:</b> 359 aa, 40.5 kDa	
<b>Immunogen Katalognummer:</b> AG4077	<b>Beobachtete Masse:</b> 41 kDa	

## Anwendungen

<b>Geprüfte Anwendungen:</b> WB, ELISA	<b>Positivkontrollen:</b> WB : HeLa-Zellen, Jurkat-Zellen, MCF-7-Zellen
<b>In Publikationen genannte Anwendungen:</b> WB	
<b>Getestete Reaktivität:</b> Human, Maus, Ratte	
<b>Zitierte Arten:</b> Human	

## Hintergrundinformationen

Chondroadherin (CHAD), also known as cartilage leucine-rich protein, is a prominent noncollagenous extracellular protein in cartilage. It was first isolated from bovine cartilage. The primary structure of CHAD shows that it belongs to the family of leucine-rich repeat (LRR) proteins. It is expressed at high levels in certain zones of cartilage and also has been detected in bone, tendon, bone marrow, and chondrosarcoma cells. CHAD promotes attachment of chondrocytes, fibroblasts, and osteoblasts, mediated via the integrin alpha2beta1. It has also been shown to bind to collagen type II and both collagen type II and chondroadherin interact with integrin alpha2beta1. Besides, CHAD may play an important role in the regulation of chondrocyte growth and proliferation.

## Bemerkenswerte Veröffentlichungen

Verfasser	Pubmed ID	Journal	Anwendung
Bing Xin	33125687	Reprod Sci	WB

## Lagerung

**Lagerungsbedingungen:**  
Bei -20°C lagern. Nach dem Versand ein Jahr lang stabil

**Lagerungspuffer:**  
PBS mit 0.02% Natriumazid und 50% Glycerin pH 7.3.

Aliquotieren ist nicht notwendig bei -20°C Lagerung

**\*\*\* 20ul-Größen enthalten 0.1% BSA**

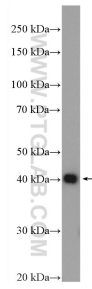
For technical support and original validation data for this product please contact:

T: 1 (888) 4PTGLAB (1-888-478-4522) (toll free in USA), or 1(312) 455-8498 (outside USA)

E: [proteintech@ptglab.com](mailto:proteintech@ptglab.com)  
W: [ptglab.com](http://ptglab.com)

**This product is exclusively available under Proteintech Group brand and is not available to purchase from any other manufacturer.**

## Ausgewählte Validierungsdaten



HeLa cells were subjected to SDS PAGE followed by western blot with 12963-1-AP (CHAD antibody) at dilution of 1:600 incubated at room temperature for 1.5 hours.