

Nur für Forschungszwecke

# CPT1C-specific Polyklonaler Antikörper



Katalog-Nr.:12969-1-AP

9 Publikationen

## Allgemeine Informationen

Katalog-Nr.:  
12969-1-AP

Größe:  
150ul , Konzentration: 550 µg/ml von  
Nanodrop und 307 µg/ml durch die  
Bradford-Methode mit BSA als  
Standard;

Wirt:  
Kaninchen

Isotyp:  
IgG

Immunogen Katalognummer:  
AG3649

GenBank-Zugangsnummer:  
BC029104

GeneID (NCBI):  
126129

Vollständiger Name:  
carnitine palmitoyltransferase 1C

Berechnete Masse:  
792 aa, 90 kDa

Beobachtete Masse:  
70-82 kDa

Reinigungsmethode:

Antigen-Affinitätsreinigung

Empfohlene Verdünnungen:

WB 1:500-1:1000  
IP 0.5-4.0 ug für IP und 1:500-1:1000  
für WB  
IHC 1:50-1:500

## Anwendungen

Geprüfte Anwendungen:

IHC, IP, WB, ELISA

In Publikationen genannte Anwendungen:

IF, WB

Getestete Reaktivität:

Human, Maus, Ratte

Zitierte Arten:

Human, Ratte

**Hinweis-IHC: Antigendemaskierung mit TE-Puffer pH 9,0 empfohlen. (\*) Wahlweise kann die Antigendemaskierung auch mit Citratpuffer pH 6,0 erfolgen.**

Positivkontrollen:

WB : Maushirngewebe, HeLa-Zellen, Rattenhirngewebe

IP : Maushodengewebe,

IHC : humanes Gliomgewebe, humanes Hirngewebe, humanes Hodengewebe

## Hintergrundinformationen

CPT1C belongs to the carnitine/choline acetyltransferase family. Carnitine palmitoyltransferase (CPT) deficiencies are common disorders of mitochondrial fatty acid oxidation. The CPT system is made up of two separate proteins located in the outer (CPT1) and inner (CPT2) mitochondrial membranes. CPT1C is an active forms of related brain-type carnitine palmitoyltransferase I. CPT1C may be a regulated target of malonyl-CoA that relays the "malonyl-CoA signal" in hypothalamic neurons that express the orexigenic and anorexigenic neuropeptides that regulate food intake and peripheral energy expenditure. (PMID: 17018521) This antibody specifically recognizes CPT1C, and does not cross-react with CPT1A or CPT1B.

## Bemerkenswerte Veröffentlichungen

Verfasser	Pubmed ID	Journal	Anwendung
De Huang	25242319	Cell Rep	WB
Carlo Rinaldi	25751282	JAMA Neurol	IF
Brenda Raud	30043753	Cell Metab	WB

## Lagerung

Lagerungsbedingungen:

Bei -20°C lagern. Nach dem Versand ein Jahr lang stabil

Lagerungspuffer:

PBS mit 0.02% Natriumazid und 50% Glycerin pH 7.3.

Aliquotieren ist nicht notwendig bei -20°C Lagerung

\*\*\* 20ul-Größen enthalten 0.1% BSA

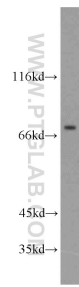
For technical support and original validation data for this product please contact:

T: 1 (888) 4PTGLAB (1-888-478-4522) (toll free in USA), or 1(312) 455-8498 (outside USA)

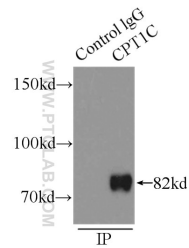
E: proteintech@ptglab.com  
W: ptglab.com

This product is exclusively available under Proteintech Group brand and is not available to purchase from any other manufacturer.

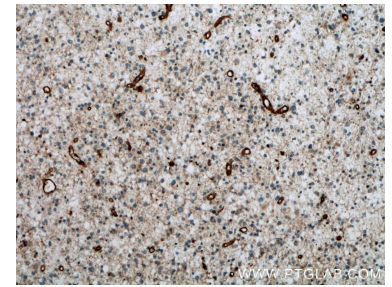
## Ausgewählte Validierungsdaten



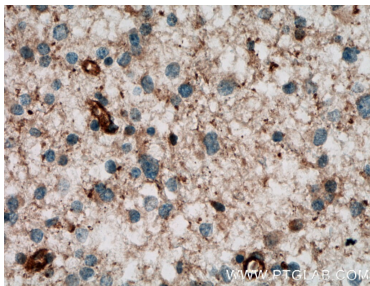
mouse brain tissue were subjected to SDS PAGE followed by western blot with 12969-1-AP (CPT1C-specific antibody) at dilution of 1:500 incubated at room temperature for 1.5 hours.



IP Result of anti-CPT1C-specific (IP:12969-1-AP, 5ug; Detection:12969-1-AP 1:500) with mouse testis tissue lysate 8000ug.



Immunohistochemical analysis of paraffin-embedded human gliomas tissue slide using 12969-1-AP (CPT1C-specific antibody) at dilution of 1:200 (under 10x lens. Heat mediated antigen retrieval with Tris-EDTA buffer (pH 9.0).



Immunohistochemical analysis of paraffin-embedded human gliomas tissue slide using 12969-1-AP (CPT1C-specific antibody) at dilution of 1:200 (under 40x lens. Heat mediated antigen retrieval with Tris-EDTA buffer (pH 9.0).