

Nur für Forschungszwecke

# OPRL1 Polyklonaler Antikörper

Katalog-Nr.: 12970-1-AP

Vorgestelltes Produkt

4 Publikationen



## Allgemeine Informationen

Katalog-Nr.:

12970-1-AP

Größe:

150ul, Konzentration: 300 µg/ml von Nanodrop;

Wirt:

Kaninchen

Isotyp:

IgG

Immunogen Katalognummer:

AG4079

GenBank-Zugangsnummer:

BC038433

GeneID (NCBI):

4987

Vollständiger Name:

opiate receptor-like 1

Berechnete Masse:

370 aa, 41 kDa

Beobachtete Masse:

45 kDa

Reinigungsmethode:

Antigen-Affinitätsreinigung

Empfohlene Verdünnungen:

WB 1:500-1:2000

IP 0.5-4.0 µg für IP und 1:500-1:1000

für WB

IHC 1:20-1:200

## Anwendungen

Geprüfte Anwendungen:

FC, IHC, IP, WB, ELISA

In Publikationen genannte Anwendungen:

IHC, WB

Getestete Reaktivität:

Human, Maus, Ratte

Zitierte Arten:

Human, Ratte

**Hinweis-IHC: Antigendemaskierung mit TE-Puffer pH 9,0 empfohlen. (\*) Wahlweise kann die Antigendemaskierung auch mit Citratpuffer pH 6,0 erfolgen.**

Positivkontrollen:

WB: HeLa-Zellen, SH-SY5Y-Zellen

IP: SH-SY5Y-Zellen,

IHC: humanes Gliomgewebe, Maushirngewebe

## Hintergrundinformationen

### Bemerkenswerte Veröffentlichungen

Verfasser	Pubmed ID	Journal	Anwendung
Katarzyna Popiolek-Barczyk	25276817	Biomed Res Int	WB
Neili Xu	31865244	Int Immunopharmacol	WB, IHC
Anna Piotrowska	30076959	Biochim Biophys Acta	

## Lagerung

Lagerungsbedingungen:

Bei -20°C lagern. Nach dem Versand ein Jahr lang stabil

Lagerungspuffer:

PBS mit 0.02% Natriumazid und 50% Glycerin pH 7.3.

Aliquotieren ist nicht notwendig bei -20°C Lagerung

\*\*\* 20ul-Größen enthalten 0.1% BSA

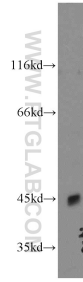
For technical support and original validation data for this product please contact:

T: 1 (888) 4PTGLAB (1-888-478-4522) (toll free in USA), or 1(312) 455-8498 (outside USA)

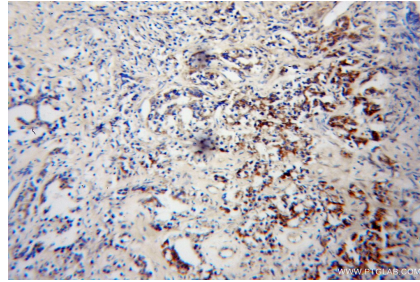
E: proteintech@ptglab.com  
W: ptglab.com

This product is exclusively available under Proteintech Group brand and is not available to purchase from any other manufacturer.

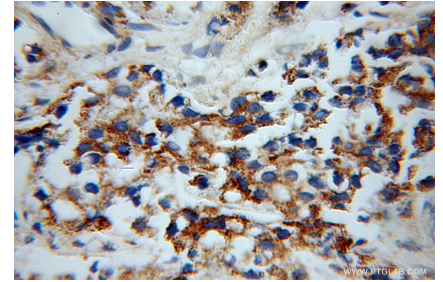
## Ausgewählte Validierungsdaten



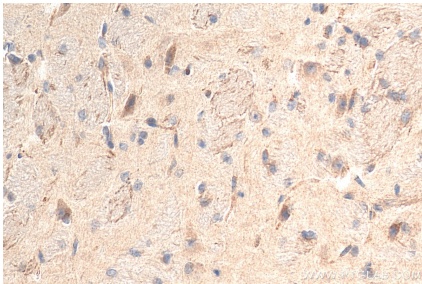
HeLa cells were subjected to SDS PAGE followed by western blot with 12970-1-AP (OPRL1 antibody) at dilution of 1:500 incubated at room temperature for 1.5 hours.



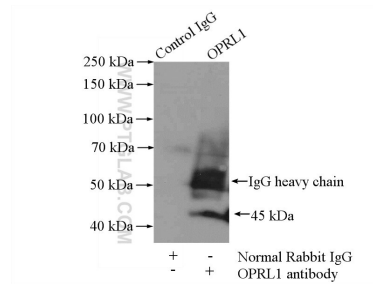
Immunohistochemical analysis of paraffin-embedded human gliomas using 12970-1-AP (OPRL1 antibody) at dilution of 1:100 (under 10x lens).



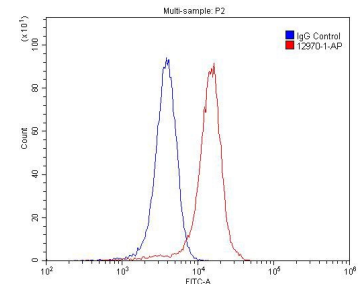
Immunohistochemical analysis of paraffin-embedded human gliomas using 12970-1-AP (OPRL1 antibody) at dilution of 1:100 (under 40x lens).



Immunohistochemical analysis of paraffin-embedded mouse brain tissue slide using 12970-1-AP (OPRL1 antibody) at dilution of 1:200 (under 40x lens). Heat mediated antigen retrieval with Tris-EDTA buffer (pH 9.0).



IP Result of anti-OPRL1 (IP:12970-1-AP, 4ug; Detection:12970-1-AP 1:500) with SH-SY5Y cells lysate 2000ug.



1x10<sup>6</sup> SH-SY5Y cells were stained with 0.2ug OPRL1 antibody (12970-1-AP, red) and control antibody (blue). Fixed with 4% PFA blocked with 3% BSA (30 min). Alexa Fluor 488-conjugated AffiniPure Goat Anti-Rabbit IgG(H+L) with dilution 1:1500.