

Nur für Forschungszwecke

# XPO7 Polyklonaler Antikörper

Katalog-Nr.:12980-1-AP

Vorgestelltes Produkt

2 Publikationen



## Allgemeine Informationen

Katalog-Nr.:  
12980-1-AP

Größe:  
150ul, Konzentration: 400 µg/ml von  
Nanodrop und 280 µg/ml durch die  
Bradford-Methode mit BSA als  
Standard;

Wirt:  
Kaninchen

Isotyp:  
IgG

Immunogen Katalognummer:  
AG3603

GenBank-Zugangsnummer:  
BC030785

GeneID (NCBI):  
23039

Vollständiger Name:  
exportin 7

Berechnete Masse:  
1087 aa, 124 kDa

Beobachtete Masse:  
100-110 kDa

Reinigungsmethode:

Antigen-Affinitätsreinigung

Empfohlene Verdünnungen:

WB 1:500-1:2000

## Anwendungen

Geprüfte Anwendungen:

WB, ELISA

In Publikationen genannte Anwendungen:

IF, WB

Getestete Reaktivität:

Human, Maus, Ratte

Zitierte Arten:

Human

Positivkontrollen:

WB: Maushirngewebe, humanes Hirngewebe, K-562-  
Zellen, Mausmilzgewebe

## Hintergrundinformationen

### Bemerkenswerte Veröffentlichungen

Verfasser	Pubmed ID	Journal	Anwendung
Hilary C Archbold	29545601	Sci Rep	WB,IF
Christine D Landsberg	30619335	Front Immunol	WB

## Lagerung

Lagerungsbedingungen:

Bei -20°C lagern. Nach dem Versand ein Jahr lang stabil

Lagerungspuffer:

PBS mit 0.02% Natriumazid und 50% Glycerin pH 7.3.

Aliquotieren ist nicht notwendig bei -20°C Lagerung

\*\*\* 20ul-Größen enthalten 0.1% BSA

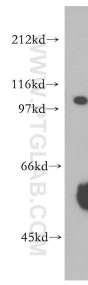
For technical support and original validation data for this product please contact:

T: 1 (888) 4PTGLAB (1-888-478-4522) (toll free  
in USA), or 1(312) 455-8498 (outside USA)

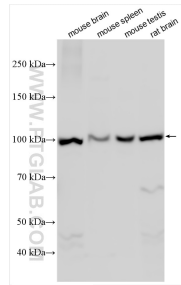
E: proteintech@ptglab.com  
W: ptglab.com

This product is exclusively available under Proteintech  
Group brand and is not available to purchase from any  
other manufacturer.

## Ausgewählte Validierungsdaten



K-562 cells were subjected to SDS PAGE followed by western blot with 12980-1-AP (XPO7 antibody) at dilution of 1:300 incubated at room temperature for 1.5 hours.



Various lysates were subjected to SDS PAGE followed by western blot with 12980-1-AP (XPO7 antibody) at dilution of 1:1000 incubated at room temperature for 1.5 hours.