

Nur für Forschungszwecke

CUGBP1 Polyklonaler Antikörper

Katalog-Nr.:13002-1-AP

Vorgestelltes Produkt

4 Publikationen



Allgemeine Informationen

| | | |
|--|---|---|
| Katalog-Nr.: 13002-1-AP | GenBank-Zugangsnummer: BC031079 | Reinigungsmethode: Antigen-Affinitätsreinigung |
| Größe: 150ul, Konzentration: 400 µg/ml von Nanodrop; | GeneID (NCBI): 10658 | Empfohlene Verdünnungen: WB 1:1000-1:4000 IP 0.5-4.0 µg für IP und 1:500-1:1000 für WB |
| Wirt: Kaninchen | Vollständiger Name: CUG triplet repeat, RNA binding protein 1 | IHC 1:50-1:500 IF 1:20-1:200 |
| Isotyp: IgG | Berechnete Masse: 483 aa, 52 kDa | |
| Immunogen Katalognummer: AG3677 | Beobachtete Masse: 51-55 kDa | |

Anwendungen

Geprüfte Anwendungen:

IF, IHC, IP, WB, ELISA

In Publikationen genannte Anwendungen:

IHC, WB

Getestete Reaktivität:

Human, Maus, Ratte

Zitierte Arten:

Human, Maus

Positivkontrollen:

WB: HL-60-Zellen, HeLa-Zellen, HT-1080.Zellen, Maushirngewebe, NIH/3T3-Zellen, Rattenhirngewebe

IP: HeLa-Zellen,

IHC: humanes Mammakarzinomgewebe, humanes Hautkrebsgewebe, humanes Hodengewebe

IF: HeLa-Zellen,

Hinweis-IHC: Antigenmaskierung mit TE-Puffer pH 9,0 empfohlen. (*) Wahlweise kann die Antigenmaskierung auch mit Citratpuffer pH 6,0 erfolgen.

Hintergrundinformationen

CUG triplet repeat RNA binding protein 1 (CUGBP1) is a member of the CUGBP Elav-like family (CELF), which plays an important role in cardiac development and function (PMID: 17130239). CUGBP1 has also been shown to localize to cytoplasmic stress granules when cells are stressed.

Bemerkenswerte Veröffentlichungen

| Verfasser | Pubmed ID | Journal | Anwendung |
|--------------------|-----------|----------------|-----------|
| Xu Zhao | 34697393 | Sci Rep | WB |
| Jocelyn N Galloway | 24986919 | Hum Mol Genet | IHC |
| Gena Huang | 31958132 | Carcinogenesis | WB |

Lagerung

Lagerungsbedingungen:

Bei -20°C lagern. Nach dem Versand ein Jahr lang stabil

Lagerungspuffer:

PBS mit 0.02% Natriumazid und 50% Glycerin pH 7.3.

Aliquotieren ist nicht notwendig bei -20°C Lagerung

*** 20ul-Größen enthalten 0.1% BSA

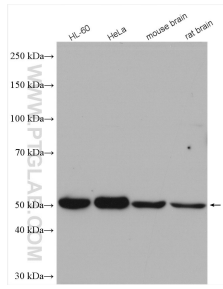
For technical support and original validation data for this product please contact:

T: 1 (888) 4PTGLAB (1-888-478-4522) (toll free in USA), or 1(312) 455-8498 (outside USA)

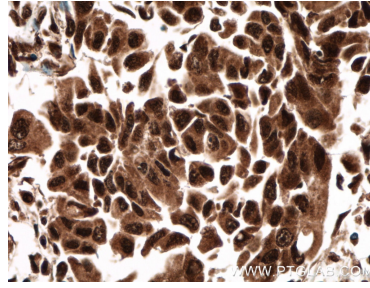
E: proteintech@ptglab.com
W: ptglab.com

This product is exclusively available under Proteintech Group brand and is not available to purchase from any other manufacturer.

Ausgewählte Validierungsdaten



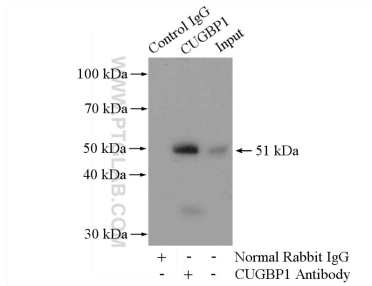
Various lysates were subjected to SDS PAGE followed by western blot with 13002-1-AP (CUGBP1 antibody) at dilution of 1:2000 incubated at room temperature for 1.5 hours.



Immunohistochemical analysis of paraffin-embedded human breast cancer tissue slide using 13002-1-AP (CUGBP1 antibody) at dilution of 1:200 (under 40x lens. Heat mediated antigen retrieval with Tris-EDTA buffer (pH 9.0).



Immunofluorescent analysis of HeLa cells, using CUGBP1 antibody 13002-1-AP at 1:50 dilution and FITC-labeled donkey anti-rabbit IgG (green). Blue pseudocolor = DAPI (fluorescent DNA dye).



IP Result of anti-CUGBP1 (IP:13002-1-AP, 4ug; Detection:13002-1-AP 1:500) with HeLa cells lysate 3200ug.