

Nur für Forschungszwecke

ETV5 Polyklonaler Antikörper

Katalog-Nr.:13011-1-AP

Vorgestelltes Produkt

21 Publikationen



Allgemeine Informationen

Katalog-Nr.: 13011-1-AP	GenBank-Zugangsnummer: BC007333	Reinigungsmethode: Antigen-Affinitätsreinigung
Größe: 150ul , Konzentration: 1000 µg/ml von2119	GeneID (NCBI): ets variant 5	Empfohlene Verdünnungen: WB 1:1000-1:6000 IF 1:50-1:500
Nanodrop;	Vollständiger Name: ets variant 5	
Wirt: Kaninchen	Berechnete Masse: 510 aa, 58 kDa	
Isotyp: IgG	Beobachtete Masse: 70 kDa	
Immunogen Katalognummer: AG3708		

Anwendungen

Geprüfte Anwendungen: IF, WB, ELISA	Positivkontrollen:
In Publikationen genannte Anwendungen: ChIP, CoIP, IF, WB	WB : HeLa-Zellen, HepG2-Zellen, MCF-7-Zellen, PC-3-Zellen, Raji-Zellen
Getestete Reaktivität: Human, Maus, Ratte	IF : PC-3-Zellen,
Zitierte Arten: Human, Maus	

Hintergrundinformationen

ETS variant gene 5(ETV5) belongs to the ETS oncogene family that shares a conserved peptide, ETS domain, which mediates sequence-specific DNA binding. ETV5 is a transcription factor and is required for spermatogonial stem cell self-renewal. ETV5 can be negatively regulated by COP1, a tumor suppressor. Also it has a role in branching morphogenesis in the developing kidney

Bemerkenswerte Veröffentlichungen

Verfasser	Pubmed ID	Journal	Anwendung
Zhuo Mao	33093014	Diabetes	WB,CoIP
Daniel S Kim	34650237	Nat Genet	ChIP
Rebecca Caesar	34712921	iScience	WB

Lagerung

Lagerungsbedingungen:
Bei -20°C lagern. Nach dem Versand ein Jahr lang stabil

Lagerungspuffer:
PBS mit 0.02% Natriumazid und 50% Glycerin pH 7.3.

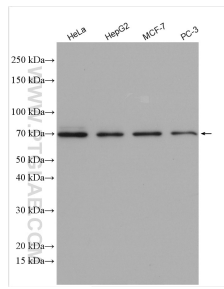
Aliquotieren ist nicht notwendig bei -20°C Lagerung

*** 20ul-Größen enthalten 0.1% BSA

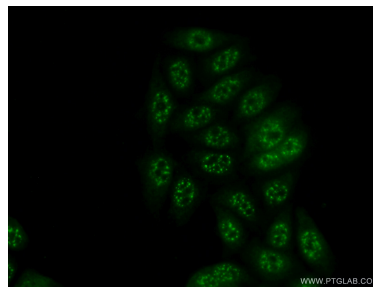
For technical support and original validation data for this product please contact:
T: 1 (888) 4PTGLAB (1-888-478-4522) (toll free in USA), or 1(312) 455-8498 (outside USA)
E: proteintech@ptglab.com
W: ptglab.com

This product is exclusively available under Proteintech Group brand and is not available to purchase from any other manufacturer.

Ausgewählte Validierungsdaten



Various lysates were subjected to SDS PAGE followed by western blot with 13011-1-AP (ETV5 antibody) at dilution of 1:3000 incubated at room temperature for 1.5 hours.



Immunofluorescent analysis of (10% Formaldehyde) fixed PC-3 cells using 13011-1-AP (ETV5 antibody) at dilution of 1:50 and Alexa Fluor 488-conjugated AffiniPure Goat Anti-Rabbit IgG(H+L).