

Nur für Forschungszwecke

NKX2-2 Polyklonaler Antikörper

Katalog-Nr.: 13013-1-AP

4 Publikationen



Allgemeine Informationen

Katalog-Nr.:
13013-1-AP

Größe:

150ul, Konzentration: 1100 µg/ml von 4821
Nanodrop und 487 µg/ml durch die
Bradford-Methode mit BSA als
Standard;

Wirt:

Kaninchen

Isotyp:

IgG

Immunogen Katalognummer:

AG4069

GenBank-Zugangsnummer:

BC075092

GeneID (NCBI):

4821

Vollständiger Name:

NK2 homeobox 2

Berechnete Masse:

273 aa, 30 kDa

Beobachtete Masse:

30 kDa

Reinigungsmethode:

Antigen-Affinitätsreinigung

Empfohlene Verdünnungen:

WB 1:500-1:1000

IF 1:20 - 1:200

Anwendungen

Geprüfte Anwendungen:

IF, WB, ELISA

In Publikationen genannte Anwendungen:

WB

Getestete Reaktivität:

Human, Maus, Ratte

Zitierte Arten:

Human, Ratte

Positivkontrollen:

WB: Min6-Zellen,

IF: E16.5-Maus-Pankreasgewebe,

Hintergrundinformationen

Bemerkenswerte Veröffentlichungen

Verfasser	Pubmed ID	Journal	Anwendung
Pei-Lun Lai	35406658	Cells	WB
Yuan He	32626526	J Cancer	WB
Mingcui Zheng	34082015	J Ethnopharmacol	WB

Lagerung

Lagerungsbedingungen:

Bei -20°C lagern. Nach dem Versand ein Jahr lang stabil

Lagerungspuffer:

PBS mit 0.02% Natriumazid und 50% Glycerin pH 7.3.

Aliquotieren ist nicht notwendig bei -20°C Lagerung

*** 20ul-Größen enthalten 0.1% BSA

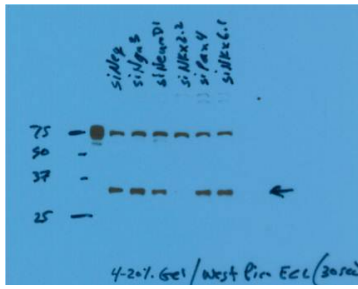
For technical support and original validation data for this product please contact:

T: 1 (888) 4PTGLAB (1-888-478-4522) (toll free
in USA), or 1(312) 455-8498 (outside USA)

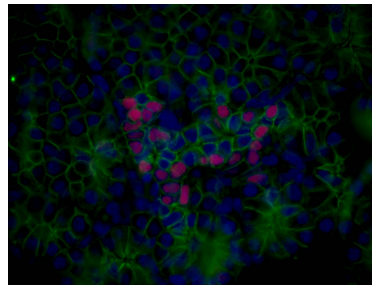
E: proteintech@ptglab.com
W: ptglab.com

This product is exclusively available under Proteintech
Group brand and is not available to purchase from any
other manufacturer.

Ausgewählte Validierungsdaten



WB result of Nkx2-2 antibody (13013-1-AP) on Min6 cells with siNkx2-2, siPAX4, siNkx6-1 by Dr. Nicholas George, Sarvetnick Lab – UNMC. (the 70 kDa band is unknown).



IF result (trunk or trunk-associated region; nucleus stain; RED) of Nkx2-2 antibody (13013-1-AP) with E16.5 mouse pancreas by Dr. Nicholas George, Sarvetnick Lab – UNMC. (Green, E-Cadherin; RED, Nkx2-2; Blue, DAPI).