

Nur für Forschungszwecke

MMP23B Polyklonaler Antikörper

Katalog-Nr.:13020-1-AP

1 Publikationen



Allgemeine Informationen

Katalog-Nr.: 13020-1-AP	GenBank-Zugangsnummer: BC025719	Reinigungsmethode: Antigen-Affinitätsreinigung
Größe: 150ul , Konzentration: 550 µg/ml von Nanodrop und 287 µg/ml durch die Bradford-Methode mit BSA als Standard;	GeneID (NCBI): 8510	Empfohlene Verdünnungen: WB 1:500-1:1000 IHC 1:100-1:400 IF 1:50-1:500
Wirt: Kaninchen	Vollständiger Name: matrix metallopeptidase 23B	
Isotyp: IgG	Berechnete Masse: 390 aa, 44 kDa	
Immunogen Katalognummer: AG4113	Beobachtete Masse: 46-60 kDa	

Anwendungen

Geprüfte Anwendungen: FC, IF, IHC, WB, ELISA	Positivkontrollen: WB : A549-Zellen, HepG2-Zellen, Mauslebergewebe, PC-3-Zellen IHC : humanes Ovarialkarzinomgewebe, humanes Leberkarzinomgewebe IF : HepG2-Zellen,
In Publikationen genannte Anwendungen: IHC	
Getestete Reaktivität: Human, Maus	
Zitierte Arten: Human	
Hinweis-IHC: Antigenmaskierung mit TE-Puffer pH 9,0 empfohlen. (*) Wahlweise kann die Antigenmaskierung auch mit Citratpuffer pH 6,0 erfolgen.	

Hintergrundinformationen

MMP23B(matrix metallopeptidase 23B) is also named as MMP21, MMP22.It is a regulator in matrix remodeling and may be playing a role in enchondral bone formation and in regulation of cranial suture closure .It has 3 isoforms produced by alternative splicing with the molecular weight of 44kDa,48kDa and 46kDa,respectively.It also can be N-glycosylated.

Bemerkenswerte Veröffentlichungen

Verfasser	Pubmed ID	Journal	Anwendung
Yexin Tong	36434634	J Hematol Oncol	IHC

Lagerung

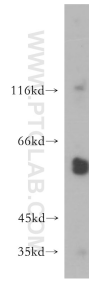
Lagerungsbedingungen:
Bei -20°C lagern. Nach dem Versand ein Jahr lang stabil
Lagerungspuffer:
PBS mit 0.02% Natriumazid und 50% Glycerin pH 7.3.
Aliquotieren ist nicht notwendig bei -20°C Lagerung

*** 20ul-Größen enthalten 0.1% BSA

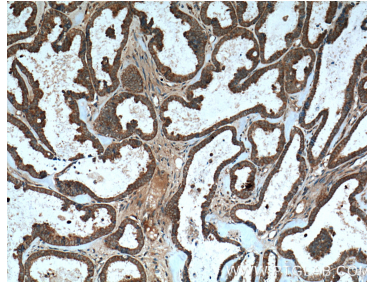
For technical support and original validation data for this product please contact:
T: 1 (888) 4PTGLAB (1-888-478-4522) (toll free in USA), or 1(312) 455-8498 (outside USA)
E: proteintech@ptglab.com
W: ptglab.com

This product is exclusively available under Proteintech Group brand and is not available to purchase from any other manufacturer.

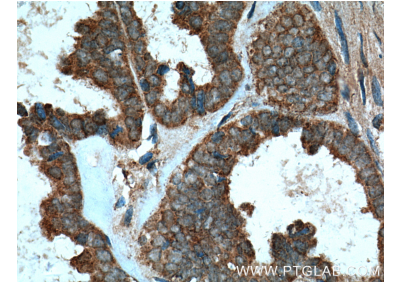
Ausgewählte Validierungsdaten



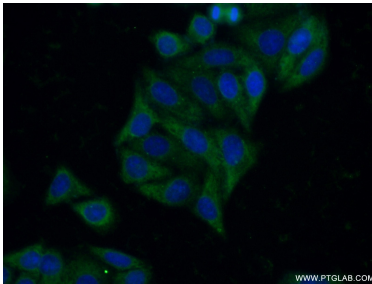
A549 cells were subjected to SDS PAGE followed by western blot with 13020-1-AP (MMP23B antibody) at dilution of 1:500 incubated at room temperature for 1.5 hours.



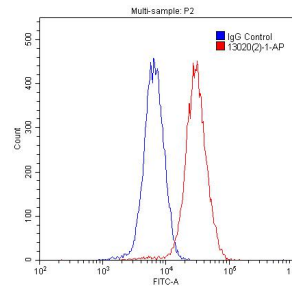
Immunohistochemical analysis of paraffin-embedded human ovary tumor tissue slide using 13020-1-AP (MMP23B Antibody) at dilution of 1:200 (under 10x lens). Heat mediated antigen retrieval with Tris-EDTA buffer (pH 9.0).



Immunohistochemical analysis of paraffin-embedded human ovary tumor tissue slide using 13020-1-AP (MMP23B Antibody) at dilution of 1:200 (under 40x lens). Heat mediated antigen retrieval with Tris-EDTA buffer (pH 9.0).



Immunofluorescent analysis of (-20°C Ethanol) fixed HepG2 cells using 13020-1-AP (MMP23B antibody) at dilution of 1:50 and Alexa Fluor 488-conjugated AffiniPure Goat Anti-Rabbit IgG(H+L).



1x10⁶ HepG2 cells were stained with 0.2ug MMP23B antibody (13020-1-AP, red) and control antibody (blue). Alexa Fluor 488-conjugated AffiniPure Goat Anti-Rabbit IgG(H+L) with dilution 1:1500. Cells were fixed with 4% PFA and permeabilized with 0.1% Triton X-100.