

Nur für Forschungszwecke

ENTPD3 Polyklonaler Antikörper

Katalog-Nr.: 13021-1-AP

1 Publikationen



Allgemeine Informationen

Katalog-Nr.:
13021-1-AP

Größe:
150ul, Konzentration: 750 µg/ml von
Nanodrop und 487 µg/ml durch die
Bradford-Methode mit BSA als
Standard;

Wirt:
Kaninchen

Isotyp:
IgG

Immunogen Katalognummer:
AG4114

GenBank-Zugangsnummer:
BC029869

GeneID (NCBI):
956

Vollständiger Name:
ectonucleoside triphosphate
diphosphohydrolase 3

Berechnete Masse:
529 aa, 59 kDa

Beobachtete Masse:
59 kDa

Reinigungsmethode:

Antigen-Affinitätsreinigung

Empfohlene Verdünnungen:

WB 1:500-1:2000

Anwendungen

Geprüfte Anwendungen:

WB, ELISA

In Publikationen genannte Anwendungen:

WB

Getestete Reaktivität:

Human

Zitierte Arten:

Maus

Positivkontrollen:

WB: humanes Hirngewebe, Jurkat-Zellen, Raji-Zellen

Hintergrundinformationen

ENTPD3, also known as NTPDase3 or CD39L3, belongs to the GDA1/CD39 NTPase family. ENTPD3 has a threefold preference for the hydrolysis of ATP over ADP. ENTPD3 is expressed in adult brain, pancreas, spleen and prostate, but not in liver and peripheral blood leukocytes. ENTPD3 has 2 isoforms with the molecular mass of 51 and 59 kDa.

Bemerkenswerte Veröffentlichungen

Verfasser	Pubmed ID	Journal	Anwendung
Qian Wang	34059669	Nat Commun	WB

Lagerung

Lagerungsbedingungen:

Bei -20°C lagern. Nach dem Versand ein Jahr lang stabil

Lagerungspuffer:

PBS mit 0.02% Natriumazid und 50% Glycerin pH 7.3.

Aliquotieren ist nicht notwendig bei -20°C Lagerung

*** 20ul-Größen enthalten 0.1% BSA

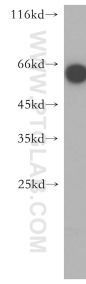
For technical support and original validation data for this product please contact:

T: 1 (888) 4PTGLAB (1-888-478-4522) (toll free
in USA), or 1(312) 455-8498 (outside USA)

E: proteintech@ptglab.com
W: ptglab.com

This product is exclusively available under Proteintech Group brand and is not available to purchase from any other manufacturer.

Ausgewählte Validierungsdaten



human brain tissue were subjected to SDS PAGE followed by western blot with 13021-1-AP (ENTPD3 antibody) at dilution of 1:500 incubated at room temperature for 1.5 hours.