

Nur für Forschungszwecke

# L-Plastin Polyklonaler Antikörper

Katalog-Nr.:13025-1-AP

Vorgestelltes Produkt

7 Publikationen



## Allgemeine Informationen

Katalog-Nr.:  
13025-1-AP

Größe:  
150ul, Konzentration: 300 µg/ml von  
Nanodrop und 200 µg/ml durch die  
Bradford-Methode mit BSA als  
Standard;

Wirt:  
Kaninchen

Isotyp:  
IgG

Immunogen Katalognummer:  
AG3571

GenBank-Zugangsnummer:  
BC010271

GeneID (NCBI):  
3936

Vollständiger Name:  
lymphocyte cytosolic protein 1 (L-  
plastin)

Berechnete Masse:  
627 aa, 64 kDa

Beobachtete Masse:  
64-70 kDa

Reinigungsmethode:

Antigen-Affinitätsreinigung

Empfohlene Verdünnungen:

WB 1:500-1:2000  
IP 0.5-4.0 µg für IP und 1:500-1:2000  
für WB  
IHC 1:20-1:200

## Anwendungen

Geprüfte Anwendungen:

FC, IHC, IP, WB, ELISA

In Publikationen genannte Anwendungen:

FC, IHC, WB

Getestete Reaktivität:

Human, Maus, Ratte

Zitierte Arten:

Affe, Hamster, Human, Maus

**Hinweis-IHC: Antigendemaskierung mit TE-  
Puffer pH 9,0 empfohlen. (\*) Wahlweise  
kann die Antigendemaskierung auch mit  
Citratpuffer pH 6,0 erfolgen.**

Positivkontrollen:

WB: Jurkat-Zellen, K-562-Zellen, Mausmilzgewebe

IP: Jurkat-Zellen,

IHC: humanes Lymphomgewebe, humanes  
Dünndarmgewebe

## Hintergrundinformationen

### Bemerkenswerte Veröffentlichungen

Verfasser	Pubmed ID	Journal	Anwendung
Wenfang Bao	35578065	Pharm Res	WB,FC
Hui He	24442187	Mol Biosyst	IHC
Man-Jing Jiang	34120311	J Nat Med	WB

## Lagerung

Lagerungsbedingungen:

Bei -20°C lagern. Nach dem Versand ein Jahr lang stabil

Lagerungspuffer:

PBS mit 0.02% Natriumazid und 50% Glycerin pH 7.3.

Aliquotieren ist nicht notwendig bei -20°C Lagerung

\*\*\* 20ul-Größen enthalten 0.1% BSA

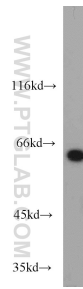
For technical support and original validation data for this product please contact:

T: 1 (888) 4PTGLAB (1-888-478-4522) (toll free  
in USA), or 1(312) 455-8498 (outside USA)

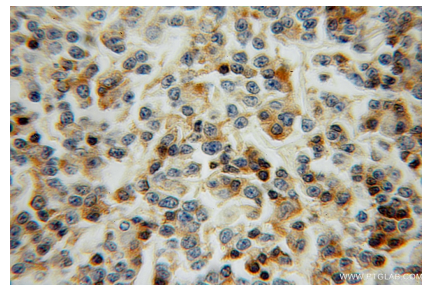
E: proteintech@ptglab.com  
W: ptglab.com

This product is exclusively available under Proteintech  
Group brand and is not available to purchase from any  
other manufacturer.

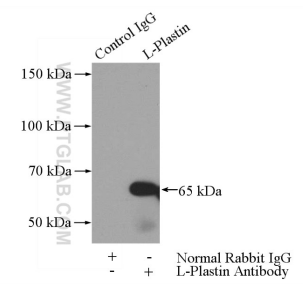
## Ausgewählte Validierungsdaten



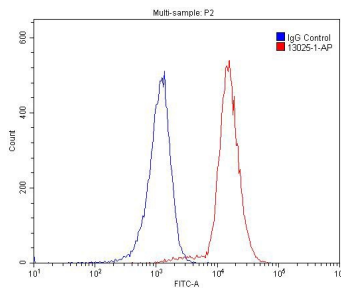
Jurkat cells were subjected to SDS PAGE followed by western blot with 13025-1-AP (L-Plastin antibody) at dilution of 1:1000 incubated at room temperature for 1.5 hours.



Immunohistochemical analysis of paraffin-embedded human lymphoma using 13025-1-AP (L-Plastin antibody) at dilution of 1:50 (under 10x lens).



IP Result of anti-L-Plastin (IP:13025-1-AP, 4ug; Detection:13025-1-AP 1:1000) with Jurkat cells lysate 2400ug.



1X10<sup>6</sup> Raji cells were stained with 0.2ug L-Plastin antibody (13025-1-AP, red) and control antibody (blue). Cells were fixed with 4% PFA and permeabilized with 0.1% Triton X-100. Alexa Fluor 488-conjugated AffiniPure Goat Anti-Rabbit IgG(H+L) with dilution 1:1500.