

Nur für Forschungszwecke

# SACM1L Polyklonaler Antikörper

Katalog-Nr.: 13033-1-AP

Vorgestelltes Produkt

15 Publikationen



## Allgemeine Informationen

### Katalog-Nr.:

13033-1-AP

### Größe:

150ul, Konzentration: 407 µg/ml durch die Bradford-Methode mit BSA als Standard;

### Wirt:

Kaninchen

### Isotyp:

IgG

### Immunogen Katalognummer:

AG3682

### GenBank-Zugangsnummer:

BC016559

### GeneID (NCBI):

22908

### Vollständiger Name:

SAC1 suppressor of actin mutations 1-like (yeast)

### Berechnete Masse:

587 aa, 67 kDa

### Beobachtete Masse:

60-67 kDa

### Reinigungsmethode:

Antigen-Affinitätsreinigung

### Empfohlene Verdünnungen:

WB 1:500-1:2000  
IP 0.5-4.0 µg für IP und 1:500-1:2000 für WB  
IHC 1:20-1:200  
IF 1:50-1:500

## Anwendungen

### Geprüfte Anwendungen:

IF, IHC, IP, WB, ELISA

### In Publikationen genannte Anwendungen:

IF, IP, WB

### Getestete Reaktivität:

Human, Maus, Ratte

### Zitierte Arten:

Human, Maus, Ratte

**Hinweis-IHC: Antigenmaskierung mit TE-Puffer pH 9,0 empfohlen. (\*) Wahlweise kann die Antigenmaskierung auch mit Citratpuffer pH 6,0 erfolgen.**

### Positivkontrollen:

WB: humanes Nierengewebe, humanes Hirngewebe, Mauslungengewebe, Mausnierengewebe

IP: Mausnierengewebe,

IHC: humanes Hirngewebe, humanes Herzgewebe

IF: A549-Zellen,

## Hintergrundinformationen

SACM1L(Suppressor of actin mutations 1-like protein) is also named as KIAA0851.It is a phosphoinositide phosphatase that hydrolyzes PtdIns3P and PtdIns4P and has low activity towards PtdIns(3,5)P2.

## Bemerkenswerte Veröffentlichungen

Verfasser	Pubmed ID	Journal	Anwendung
Jochen Schwenk	31604597	Neuron	WB
Ying Gao	36280710	Cell Res	WB
Yuichi Wakana	33156328	J Cell Biol	WB

## Lagerung

### Lagerungsbedingungen:

Bei -20°C lagern. Nach dem Versand ein Jahr lang stabil

### Lagerungspuffer:

PBS mit 0.02% Natriumazid und 50% Glycerin pH 7.3.

Aliquotieren ist nicht notwendig bei -20°C Lagerung

\*\*\* 20ul-Größen enthalten 0.1% BSA

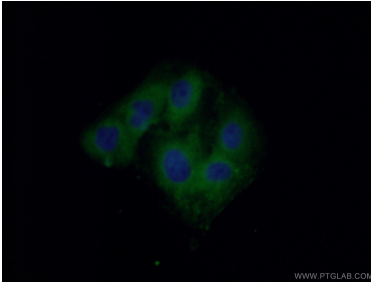
For technical support and original validation data for this product please contact:

T: 1 (888) 4PTGLAB (1-888-478-4522) (toll free in USA), or 1(312) 455-8498 (outside USA)

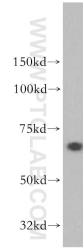
E: proteintech@ptglab.com  
W: ptglab.com

This product is exclusively available under Proteintech Group brand and is not available to purchase from any other manufacturer.

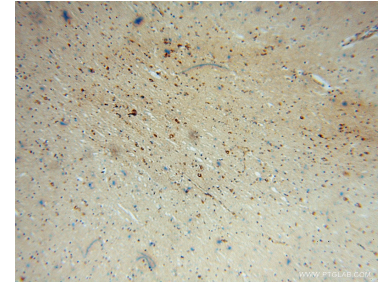
## Ausgewählte Validierungsdaten



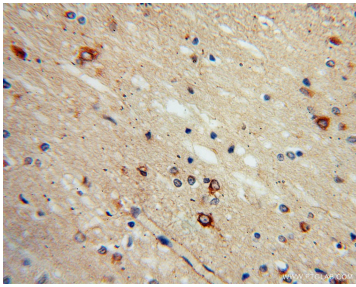
Immunofluorescent analysis of (-20°C Ethanol) fixed A549 cells using 13033-1-AP (SACM1L antibody) at dilution of 1:50 and Alexa Fluor 488-conjugated AffiniPure Goat Anti-Rabbit IgG(H+L).



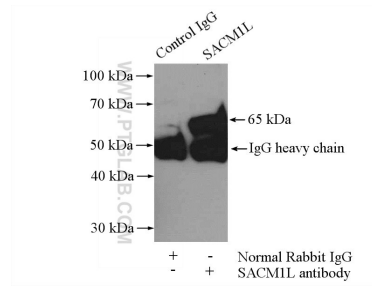
human kidney tissue were subjected to SDS PAGE followed by western blot with 13033-1-AP (SACM1L antibody) at dilution of 1:1000 incubated at room temperature for 1.5 hours.



Immunohistochemical analysis of paraffin-embedded human brain using 13033-1-AP (SACM1L antibody) at dilution of 1:100 (under 10x lens).



Immunohistochemical analysis of paraffin-embedded human brain using 13033-1-AP (SACM1L antibody) at dilution of 1:100 (under 40x lens).



IP Result of anti-SACM1L (IP:13033-1-AP, 4ug; Detection:13033-1-AP 1:1000) with mouse kidney tissue lysate 4000ug.