

Nur für Forschungszwecke

# FGFR2 Polyklonaler Antikörper

Katalog-Nr.: 13042-1-AP

7 Publikationen



## Allgemeine Informationen

<b>Katalog-Nr.:</b> 13042-1-AP	<b>GenBank-Zugangsnummer:</b> BC039243	<b>Reinigungsmethode:</b> Antigen-Affinitätsreinigung
<b>Größe:</b> 150ul, Konzentration: 550 µg/ml von Nanodrop und 300 µg/ml durch die Bradford-Methode mit BSA als Standard;	<b>GeneID (NCBI):</b> 2263	<b>Empfohlene Verdünnungen:</b> IHC 1:50-1:500 IF 1:10-1:100
<b>Wirt:</b> Kaninchen	<b>Vollständiger Name:</b> fibroblast growth factor receptor 2	
<b>Isotyp:</b> IgG	<b>Berechnete Masse:</b> 709 aa, 79 kDa	
<b>Immunogen Katalognummer:</b> AG3701	<b>Beobachtete Masse:</b>	

## Anwendungen

<b>Geprüfte Anwendungen:</b> IF, IHC, ELISA	<b>Positivkontrollen:</b> IHC : humanes Mammakarzinomgewebe, humanes Prostatakarzinomgewebe IF : HepG2-Zellen,
<b>In Publikationen genannte Anwendungen:</b> IF, IHC	
<b>Getestete Reaktivität:</b> Human	
<b>Zitierte Arten:</b> Human, Maus	
<b>Hinweis-IHC: Antigendemaskierung mit TE-Puffer pH 9,0 empfohlen. (*) Wahlweise kann die Antigendemaskierung auch mit Citratpuffer pH 6,0 erfolgen.</b>	

## Hintergrundinformationen

FGFR2 (Fibroblast growth factor receptor 2) is a tyrosine-protein kinase that acts as cell-surface receptor for fibroblast growth factors and plays an essential role in the regulation of cell proliferation, differentiation, migration and apoptosis. Ligand binding leads to the activation of several signaling pathway, such as RAS, MAPK1/ERK2, MAPK3/ERK1 and the MAP Kinase signaling pathway, as well as the AKT1 signaling pathway. Mutations in the gene of FGFR2 are associated with Crouzon syndrome, Pfeiffer syndrome, Craniosynostosis, Apert syndrome, Jackson-Weiss syndrome, Beare-Stevenson cutis gyrata syndrome, Saethre-Chotzen syndrome, and syndromic craniosynostosis. This polyclonal antibody raised against 358-704aa of human FGFR2 can cross react with other members of the FGFR family.

## Bemerkenswerte Veröffentlichungen

Verfasser	Pubmed ID	Journal	Anwendung
Haie Qu	34487480	Anim Biotechnol	WB
Zhaodong Li	36143417	Life (Basel)	WB
Limin Wang	36305369	Tissue Eng Part A	IF

## Lagerung

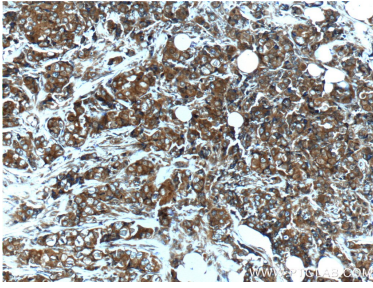
**Lagerungsbedingungen:**  
Bei -20°C lagern. Nach dem Versand ein Jahr lang stabil  
**Lagerungspuffer:**  
PBS mit 0.02% Natriumazid und 50% Glycerin pH 7.3.  
Aliquotieren ist nicht notwendig bei -20°C Lagerung

\*\*\* 20ul-Größen enthalten 0.1% BSA

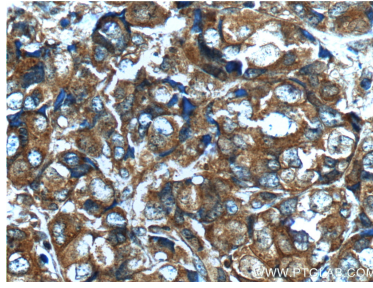
For technical support and original validation data for this product please contact:  
T: 1 (888) 4PTGLAB (1-888-478-4522) (toll free in USA), or 1(312) 455-8498 (outside USA)  
E: proteintech@ptglab.com  
W: ptglab.com

This product is exclusively available under Proteintech Group brand and is not available to purchase from any other manufacturer.

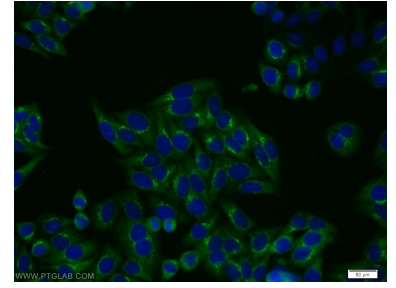
## Ausgewählte Validierungsdaten



Immunohistochemical analysis of paraffin-embedded human breast cancer tissue slide using 13042-1-AP (FGFR2 Antibody) at dilution of 1:200 (under 10x lens).



Immunohistochemical analysis of paraffin-embedded human breast cancer tissue slide using 13042-1-AP (FGFR2 Antibody) at dilution of 1:200 (under 40x lens).



Immunofluorescent analysis of HepG2 cells using 13042-1-AP (FGFR2 antibody) at dilution of 1:25 and Alexa Fluor 488-conjugated AffiniPure Goat Anti-Rabbit IgG(H+L).