

Nur für Forschungszwecke

# MCM4 Polyklonaler Antikörper

Katalog-Nr.:13043-1-AP

9 Publikationen



## Allgemeine Informationen

**Katalog-Nr.:**  
13043-1-AP

**Größe:**  
150ul , Konzentration: 350 µg/ml von Nanodrop und 267 µg/ml durch die Bradford-Methode mit BSA als Standard;

**Wirt:**  
Kaninchen

**Isotyp:**  
IgG

**Immunogen Katalognummer:**  
AG3703

**GenBank-Zugangsnummer:**  
BC031061

**GeneID (NCBI):**  
4173

**Vollständiger Name:**  
minichromosome maintenance complex component 4

**Berechnete Masse:**  
863 aa, 97 kDa

**Beobachtete Masse:**  
97 kDa

**Reinigungsmethode:**

Antigen-Affinitätsreinigung

**Empfohlene Verdünnungen:**

WB 1:500-1:3000  
IP 0.5-4.0 ug für IP und 1:500-1:1000 für WB

## Anwendungen

**Geprüfte Anwendungen:**

IP, WB,ELISA

**In Publikationen genannte Anwendungen:**

WB

**Getestete Reaktivität:**

Human

**Zitierte Arten:**

Human, Maus

**Positivkontrollen:**

**WB :** HeLa-Zellen, HEK-293-Zellen, HL-60-Zellen, humanes Lebergewebe

**IP :** HEK-293-Zellen,

## Hintergrundinformationen

DNA replication licensing factor MCM4 (MCM4), also named Cdc21, acts as component of the MCM2-7 complex (MCM complex) which is the putative replicative helicase essential for 'once per cell cycle' DNA replication initiation and elongation in eukaryotic cells. The active ATPase sites in the MCM2-7 ring are formed through the interaction surfaces of two neighboring subunits such that a critical structure of a conserved arginine finger motif is provided in trans relative to the ATP-binding site of the Walker A box of the adjacent subunit. The six ATPase active sites, however, are likely to contribute differentially to the complex helicase activity. This antibody is a rabbit polyclonal antibody raised against the C-terminal 350 aa sequence of MCM4 protein.

## Bemerkenswerte Veröffentlichungen

Verfasser	Pubmed ID	Journal	Anwendung
Nathalie Eisenhardt	26524493	Nat Struct Mol Biol	WB
Hongyuan Song	29908342	Biomaterials	WB
Lu Yan	31413757	J Cancer	WB

## Lagerung

**Lagerungsbedingungen:**

Bei -20°C lagern. Nach dem Versand ein Jahr lang stabil

**Lagerungspuffer:**

PBS mit 0.02% Natriumazid und 50% Glycerin pH 7.3.

Aliquotieren ist nicht notwendig bei -20°C Lagerung

\*\*\* 20ul-Größen enthalten 0.1% BSA

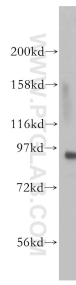
For technical support and original validation data for this product please contact:

T: 1 (888) 4PTGLAB (1-888-478-4522) (toll free in USA), or 1(312) 455-8498 (outside USA)

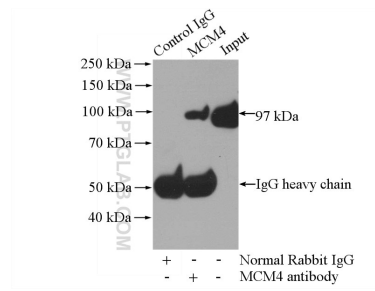
E: proteintech@ptglab.com  
W: ptglab.com

This product is exclusively available under Proteintech Group brand and is not available to purchase from any other manufacturer.

## Ausgewählte Validierungsdaten



HeLa cells were subjected to SDS PAGE followed by western blot with 13043-1-AP (MCM4 antibody) at dilution of 1:600 incubated at room temperature for 1.5 hours.



IP Result of anti-MCM4 (IP:13043-1-AP, 4ug; Detection:13043-1-AP 1:600) with HEK-293 cells lysate 1200ug.