

## Allgemeine Informationen

<b>Katalog-Nr.:</b> 13046-1-AP	<b>GenBank-Zugangsnummer:</b> BC036189	<b>Reinigungsmethode:</b> Antigen-Affinitätsreinigung
<b>Größe:</b> 150ul, Konzentration: 350 µg/ml von Nanodrop und 280 µg/ml durch die Bradford-Methode mit BSA als Standard;	<b>GeneID (NCBI):</b> 1745	<b>Empfohlene Verdünnungen:</b> WB 1:500-1:1000
<b>Wirt:</b> Kaninchen	<b>Vollständiger Name:</b> distal-less homeobox 1	
<b>Isotyp:</b> IgG	<b>Berechnete Masse:</b> 255 aa, 27 kDa	
<b>Immunogen Katalognummer:</b> AG3586	<b>Beobachtete Masse:</b> 27 kDa	

## Anwendungen

<b>Geprüfte Anwendungen:</b> WB, ELISA	<b>Positivkontrollen:</b> WB : humanes Hirngewebe, A375-Zellen, HeLa-Zellen
<b>In Publikationen genannte Anwendungen:</b> WB	
<b>Getestete Reaktivität:</b> Human, Maus, Ratte	
<b>Zitierte Arten:</b> Human	

## Hintergrundinformationen

Distal-less homeobox 1 (DLX1) is a member of the DLX family of homeobox transcription factors, which is essential for the production of forebrain GABAergic interneurons during embryonic development. The DLX family of homeobox transcription factors (DLX1, DLX2, DLX5 and DLX6) is expressed in overlapping domains at different stages of cell differentiation in the subpallium and controls differentiation of GABAergic neurons. DLX1 possibly has a role in craniofacial patterning and morphogenesis and involves in the early development of diencephalic subdivisions.

## Bemerkenswerte Veröffentlichungen

Verfasser	Pubmed ID	Journal	Anwendung
Peide Bai	32368149	Cancer Manag Res	WB

## Lagerung

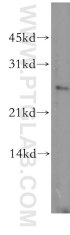
**Lagerungsbedingungen:**  
Bei -20°C lagern. Nach dem Versand ein Jahr lang stabil

**Lagerungspuffer:**  
PBS mit 0.02% Natriumazid und 50% Glycerin pH 7.3.

Aliquotieren ist nicht notwendig bei -20°C Lagerung

\*\*\* 20ul-Größen enthalten 0.1% BSA

## Ausgewählte Validierungsdaten



human brain tissue were subjected to SDS PAGE followed by western blot with 13046-1-AP (DLX1 antibody) at dilution of 1:300 incubated at room temperature for 1.5 hours.