

Nur für Forschungszwecke

MACF1 Polyklonaler Antikörper

Katalog-Nr.:13058-1-AP

Vorgestelltes Produkt

6 Publikationen



Allgemeine Informationen

Katalog-Nr.: 13058-1-AP	GenBank-Zugangsnummer: BC007330	Reinigungsmethode: Antigen-Affinitätsreinigung
Größe: 150ul, Konzentration: 550 µg/ml von Nanodrop;	GeneID (NCBI): 23499	Empfohlene Verdünnungen: IHC 1:50-1:500 IF 1:50-1:100
Wirt: Kaninchen	Vollständiger Name: microtubule-actin crosslinking factor 1	
Isotyp: IgG	Berechnete Masse: 5430 aa, 620 kDa	
Immunogen Katalognummer: AG3730		

Anwendungen

Geprüfte Anwendungen: IF, IHC, ELISA	Positivkontrollen: IHC: humanes Herzgewebe, humanes Skelettmuskelgewebe IF: RPE-Zellen, NIH/3T3-Zellen
In Publikationen genannte Anwendungen: IHC, WB	
Getestete Reaktivität: Human, Maus	
Zitierte Arten: Human, Maus	
Hinweis-IHC: Antigendemaskierung mit TE-Puffer pH 9,0 empfohlen. (*) Wahlweise kann die Antigendemaskierung auch mit Citratpuffer pH 6,0 erfolgen.	

Hintergrundinformationen

MACF1, also called ACF7 (actin crosslinking family 7), is a member of the spectraplaklin family and is a ubiquitously expressed 614 kDa protein. This protein facilitates actin-microtubule interactions at the cell periphery and couples the microtubule network to cellular junctions. It displays a conserved role in membrane protrusion formation during evolution. The two major MACF1 isoforms characterized to date, MACF1a and MACF1b, result from alternative splicing. Both proteins contain N-terminal actin-binding domains (ABD), followed by plaklin domains, extended spectrin repeat domains, EF-hand motifs, and C-terminal microtubule-binding domains (MTBDs). MACF1 is expressed in numerous tissue, including the skin, brain, skeletal muscle, and heart.

Bemerkenswerte Veröffentlichungen

Verfasser	Pubmed ID	Journal	Anwendung
Ying Hsu	29049287	PLoS Genet	WB
Qian Yao	29312635	Oncotarget	WB
Lifang Hu	33664480	Cell Death Differ	WB

Lagerung

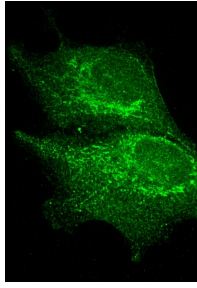
Lagerungsbedingungen:
Bei -20°C lagern. Nach dem Versand ein Jahr lang stabil
Lagerungspuffer:
PBS mit 0.02% Natriumazid und 50% Glycerin pH 7.3.
Aliquotieren ist nicht notwendig bei -20°C Lagerung

*** 20ul-Größen enthalten 0.1% BSA

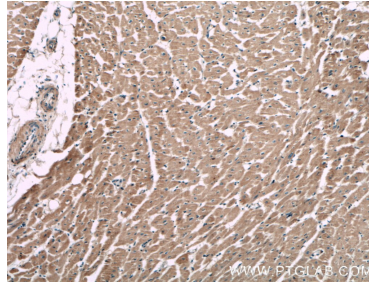
For technical support and original validation data for this product please contact:
T: 1 (888) 4PTGLAB (1-888-478-4522) (toll free in USA), or 1(312) 455-8498 (outside USA)
E: proteintech@ptglab.com
W: ptglab.com

This product is exclusively available under Proteintech Group brand and is not available to purchase from any other manufacturer.

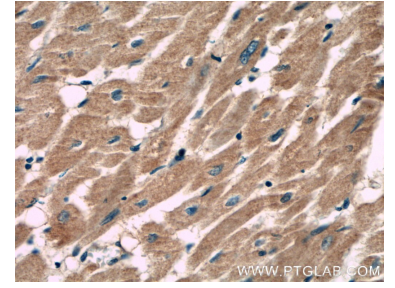
Ausgewählte Validierungsdaten



IF results (golgi stain) of MACF1 antibody(13058-1-AP) (1:100) with RPE cells (fixed with 4% formaldehyde) by O'Neil Wiggan, Colorado State Univ.



Immunohistochemical analysis of paraffin-embedded human heart tissue slide using 13058-1-AP (MACF1 antibody) at dilution of 1:200 (under 10x lens).



Immunohistochemical analysis of paraffin-embedded human heart tissue slide using 13058-1-AP (MACF1 antibody) at dilution of 1:200 (under 40x lens).