

Nur für Forschungszwecke

SLC25A32 Polyklonaler Antikörper

Katalog-Nr.: 13080-1-AP



Allgemeine Informationen

Katalog-Nr.: 13080-1-AP	GenBank-Zugangsnummer: BC021893	Reinigungsmethode: Antigen-Affinitätsreinigung
Größe: 150ul, Konzentration: 500 µg/ml von Nanodrop und 350 µg/ml durch die Bradford-Methode mit BSA als Standard;	GeneID (NCBI): 81034	Empfohlene Verdünnungen: WB 1:500-1:2000 IHC 1:200-1:800
Wirt: Kaninchen	Vollständiger Name: solute carrier family 25, member 32	
Isotyp: IgG	Berechnete Masse: 315 aa, 35 kDa	
Immunogen Katalognummer: AG3722	Beobachtete Masse: 35-40 kDa	

Anwendungen

Geprüfte Anwendungen: IHC, WB, ELISA	Positivkontrollen: WB : HeLa-Zellen, K-562-Zellen, MCF-7-Zellen IHC : humanes Prostatakarzinomgewebe,
Getestete Reaktivität: Human	
Hinweis-IHC: Antigenmaskierung mit TE-Puffer pH 9,0 empfohlen. (*) Wahlweise kann die Antigenmaskierung auch mit Citratpuffer pH 6,0 erfolgen.	

Hintergrundinformationen

Solute carrier family 25 member 32 (SLC25A32) can transfer tetrahydrofolate (THF) from cellular cytoplasm to the mitochondria as a mitochondrial folate transporter (MFT). It has been reported that SLC25A32 can also transport FAD across the mitochondrial inner membrane. Chronic alcohol exposure affects mitochondrial folate uptake and may affect the transcription of the SLC25A32. And functional SLC25A32 defect is associated with the cranial neural tube defects (PMID: 21956163; 29666258)

Lagerung

Lagerungsbedingungen:
Bei -20°C lagern. Nach dem Versand ein Jahr lang stabil
Lagerungspuffer:
PBS mit 0.02% Natriumazid und 50% Glycerin pH 7.3.
Aliquotieren ist nicht notwendig bei -20°C Lagerung

*** 20ul-Größen enthalten 0.1% BSA

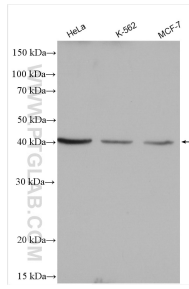
For technical support and original validation data for this product please contact:

T: 1 (888) 4PTGLAB (1-888-478-4522) (toll free
in USA), or 1(312) 455-8498 (outside USA)

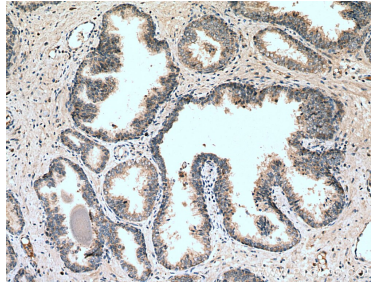
E: proteintech@ptglab.com
W: ptglab.com

This product is exclusively available under Proteintech Group brand and is not available to purchase from any other manufacturer.

Ausgewählte Validierungsdaten



Various lysates were subjected to SDS PAGE followed by western blot with 13080-1-AP (SLC25A32 antibody) at dilution of 1:1000 incubated at room temperature for 1.5 hours.



Immunohistochemical analysis of paraffin-embedded human prostate cancer tissue slide using 13080-1-AP (SLC25A32 antibody) at dilution of 1:400 (under 10x lens). Heat mediated antigen retrieval with Tris-EDTA buffer (pH 9.0).