

Allgemeine Informationen

Katalog-Nr.: 13086-1-AP	GenBank-Zugangsnummer: BC031064	Reinigungsmethode: Antigen-Affinitätsreinigung
Größe: 150ul, Konzentration: 800 µg/ml von Nanodrop und 200 µg/ml durch die Bradford-Methode mit BSA als Standard;	GeneID (NCBI): 158326	Empfohlene Verdünnungen: WB 1:200-1:1000 IHC 1:20-1:200 IF 1:10-1:100
Wirt: Kaninchen	Vollständiger Name: FRAS1 related extracellular matrix 1	
Isotyp: IgG	Berechnete Masse: 2179aa, 244 kDa, 149.3 kDa	
Immunogen Katalognummer: AG3617	Beobachtete Masse: 40-43 kDa, 70-80 kDa	

Anwendungen

Geprüfte Anwendungen: IF, IHC, WB, ELISA	Positivkontrollen: WB : humanes Plasmagewebe, HepG2-Zellen IHC : humanes Leberkarzinomgewebe, humanes Mammakarzinomgewebe IF : HepG2-Zellen,
In Publikationen genannte Anwendungen: IHC, WB	
Getestete Reaktivität: Human	
Zitierte Arten: Human	
Hinweis-IHC: Antigenmaskierung mit TE-Puffer pH 9,0 empfohlen. (*) Wahlweise kann die Antigenmaskierung auch mit Citratpuffer pH 6,0 erfolgen.	

Hintergrundinformationen

FREM1, C9orf143, C9orf145, C9orf154 and QBRICK, is an extracellular matrix protein that plays a role in epidermal differentiation and is required for epidermal adhesion during embryonic development. This antibody recognizes isoform 1 (244 kDa), isoform 2 (80 kDa) and isoform 3 (43 kDa).

Bemerkenswerte Veröffentlichungen

Verfasser	Pubmed ID	Journal	Anwendung
Han-Ning Li	33058542	Cancer Med	IHC
Xiao-Yi Xu	33031059	Aging (Albany NY)	WB

Lagerung

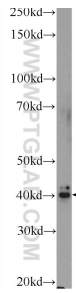
Lagerungsbedingungen:
Bei -20°C lagern. Nach dem Versand ein Jahr lang stabil
Lagerungspuffer:
PBS mit 0.02% Natriumazid und 50% Glycerin pH 7.3.
Aliquotieren ist nicht notwendig bei -20°C Lagerung

*** 20ul-Größen enthalten 0.1% BSA

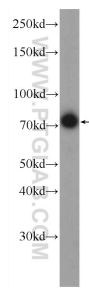
For technical support and original validation data for this product please contact:
T: 1 (888) 4PTGLAB (1-888-478-4522) (toll free in USA), or 1(312) 455-8498 (outside USA)
E: proteintech@ptglab.com
W: ptglab.com

This product is exclusively available under Proteintech Group brand and is not available to purchase from any other manufacturer.

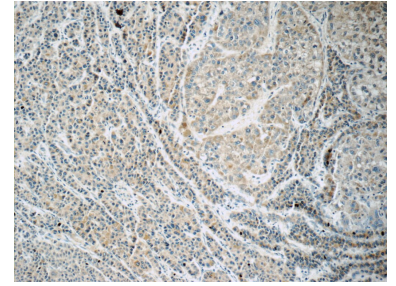
Ausgewählte Validierungsdaten



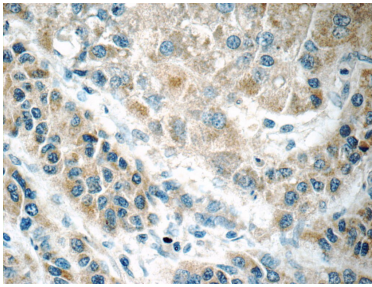
human plasma were subjected to SDS PAGE followed by western blot with 13086-1-AP (FREM1 Antibody) at dilution of 1:300 incubated at 4 degree celsius over night.



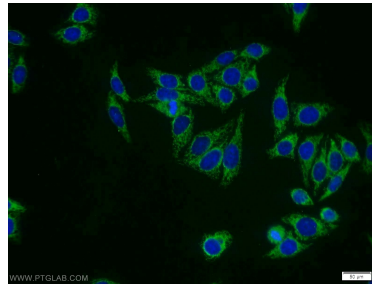
HepG2 cells were subjected to SDS PAGE followed by western blot with 13086-1-AP (FREM1 Antibody) at dilution of 1:300 incubated at 4 degree celsius over night.



Immunohistochemical analysis of paraffin-embedded human liver cancer tissue slide using 13086-1-AP (FREM1 Antibody) at dilution of 1:50 (under 10x lens).



Immunohistochemical analysis of paraffin-embedded human liver cancer tissue slide using 13086-1-AP (FREM1 Antibody) at dilution of 1:50 (under 40x lens).



Immunofluorescent analysis of HepG2 cells using 13086-1-AP (FREM1 antibody) at dilution of 1:25 and Alexa Fluor 488-conjugated AffiniPure Goat Anti-Rabbit IgG(H+L).