

Nur für Forschungszwecke

# RHOXF2 Polyklonaler Antikörper

Katalog-Nr.:13088-1-AP

1 Publikationen



## Allgemeine Informationen

|  |  |  |
|--|--|--|
| <b>Katalog-Nr.:</b><br>13088-1-AP  | <b>GenBank-Zugangsnummer:</b><br>BC021719                    | <b>Reinigungsmethode:</b><br>Antigen-Affinitätsreinigung |
| <b>Größe:</b><br>150ul , Konzentration: 1000 µg/ml von84528<br>Nanodrop und 400 µg/ml durch die<br>Bradford-Methode mit BSA als<br>Standard; | <b>GeneID (NCBI):</b><br>84528                               | <b>Empfohlene Verdünnungen:</b><br>WB 1:500-1:2400       |
| <b>Wirt:</b><br>Kaninchen  | <b>Vollständiger Name:</b><br>RhoX homeobox family, member 2 |  |
| <b>Isotyp:</b><br>IgG  | <b>Berechnete Masse:</b><br>32 kDa                           |  |
| <b>Immunogen Katalognummer:</b><br>AG3602  | <b>Beobachtete Masse:</b><br>35-38 kDa                       |  |

## Anwendungen

|  |   |
|--|---|
| <b>Geprüfte Anwendungen:</b><br>WB,ELISA                     | <b>Positivkontrollen:</b><br>WB : K-562-Zellen, |
| <b>In Publikationen genannte Anwendungen:</b><br>IF, IHC, WB |   |
| <b>Getestete Reaktivität:</b><br>Human                       |   |
| <b>Zitierte Arten:</b><br>Human                              |   |

## Hintergrundinformationen

### Bemerkenswerte Veröffentlichungen

| Verfasser         | Pubmed ID | Journal       | Anwendung |
|-------------------|-----------|---------------|-----------|
| Jennifer Borgmann | 28171660  | Hum Mol Genet | WB,IHC,IF |

## Lagerung

**Lagerungsbedingungen:**  
Bei -20°C lagern. Nach dem Versand ein Jahr lang stabil

**Lagerungspuffer:**  
PBS mit 0.02% Natriumazid und 50% Glycerin pH 7.3.

Aliquotieren ist nicht notwendig bei -20°C Lagerung

**\*\*\* 20ul-Größen enthalten 0.1%BSA**

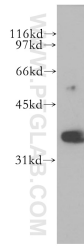
For technical support and original validation data for this product please contact:

T: 1 (888) 4PTGLAB (1-888-478-4522) (toll free  
in USA), or 1(312) 455-8498 (outside USA)

E: [proteintech@ptglab.com](mailto:proteintech@ptglab.com)  
W: [ptglab.com](http://ptglab.com)

This product is exclusively available under Proteintech Group brand and is not available to purchase from any other manufacturer.

## Ausgewählte Validierungsdaten



K-562 cells were subjected to SDS PAGE followed by western blot with 13088-1-AP (RHOXF2 antibody) at dilution of 1:500 incubated at room temperature for 1.5 hours.