

Nur für Forschungszwecke

DCT Polyklonaler Antikörper

Katalog-Nr.:13095-1-AP

12 Publikationen



Allgemeine Informationen

Katalog-Nr.:

13095-1-AP

Größe:

150ul , Konzentration: 350 µg/ml von Nanodrop und 440 µg/ml durch die Bradford-Methode mit BSA als Standard;

Wirt:

Kaninchen

Isotyp:

IgG

Immunogen Katalognummer:

AG3714

GenBank-Zugangsnummer:

BC028311

GeneID (NCBI):

1638

Vollständiger Name:

dopachrome tautomerase (dopachrome delta-isomerase, tyrosine-related protein 2)

Berechnete Masse:

519 aa, 59 kDa

Beobachtete Masse:

59 kDa

Reinigungsmethode:

Antigen-Affinitätsreinigung

Empfohlene Verdünnungen:

WB 1:500-1:2000
IP 0.5-4.0 ug für IP und 1:500-1:1000 für WB
IHC 1:20-1:200

Anwendungen

Geprüfte Anwendungen:

IHC, IP, WB, ELISA

In Publikationen genannte Anwendungen:

IF, IHC, WB

Getestete Reaktivität:

Affe, Human, Maus, Ratte

Zitierte Arten:

Human, Maus

Hinweis-IHC: Antigendemaskierung mit TE-Puffer pH 9,0 empfohlen. (*) Wahlweise kann die Antigendemaskierung auch mit Citratpuffer pH 6,0 erfolgen.

Positivkontrollen:

WB : HL-60-Zellen, A375-Zellen, A431-Zellen, COS-7-Zellen, MCF-7-Zellen, Rattenhautgewebe

IP : HL-60-Zellen,

IHC : humanes Hautgewebe,

Hintergrundinformationen

DCT(L-dopachrome Delta-isomerase) is also named as TYRP2,TRP2 and belongs to the tyrosinase family.human TYRP2 protein has 83% identity and 90% similarity to the mouse sequence and has all the structural characteristics of the tyrosinase protein family, including a signal peptide, 15 conserved cysteine residues, 2 copper-binding domains, and a C-terminal membrane-spanning region(PMID:8206391).

Bemerkenswerte Veröffentlichungen

Verfasser	Pubmed ID	Journal	Anwendung
O Igoucheva	23552473	Gene Ther	IF
Su Tzu-Rong TR	24129178	Int J Mol Sci	WB
Ethan D Buhr	31607531	Curr Biol	IF

Lagerung

Lagerungsbedingungen:

Bei -20°C lagern. Nach dem Versand ein Jahr lang stabil

Lagerungspuffer:

PBS mit 0.02% Natriumazid und 50% Glycerin pH 7.3.

Aliquotieren ist nicht notwendig bei -20°C Lagerung

*** 20ul-Größen enthalten 0.1% BSA

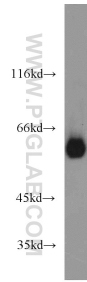
For technical support and original validation data for this product please contact:

T: 1 (888) 4PTGLAB (1-888-478-4522) (toll free in USA), or 1(312) 455-8498 (outside USA)

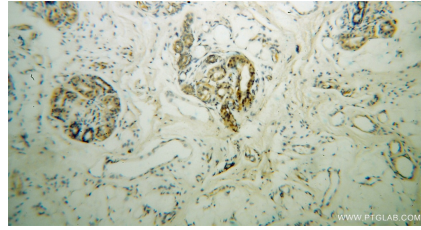
E: proteintech@ptglab.com
W: ptglab.com

This product is exclusively available under Proteintech Group brand and is not available to purchase from any other manufacturer.

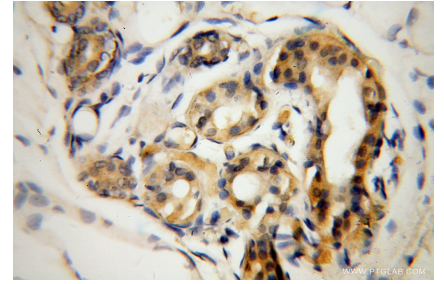
Ausgewählte Validierungsdaten



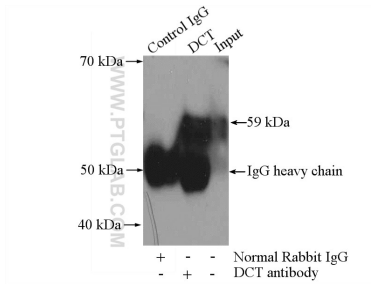
HL-60 cells were subjected to SDS PAGE followed by western blot with 13095-1-AP (DCT antibody) at dilution of 1:1000 incubated at room temperature for 1.5 hours.



Immunohistochemical analysis of paraffin-embedded human skin using 13095-1-AP (DCT antibody) at dilution of 1:100 (under 10x lens).



Immunohistochemical analysis of paraffin-embedded human skin using 13095-1-AP (DCT antibody) at dilution of 1:100 (under 40x lens).



IP Result of anti-DCT (IP:13095-1-AP, 4ug; Detection:13095-1-AP 1:500) with HL-60 cells lysate 4000ug.