

Nur für Forschungszwecke

# TSEN2 Polyklonaler Antikörper

Katalog-Nr.: 13103-2-AP

3 Publikationen



## Allgemeine Informationen

Katalog-Nr.:  
13103-2-AP

Größe:  
150ul, Konzentration: 700 µg/ml von  
Nanodrop und 407 µg/ml durch die  
Bradford-Methode mit BSA als  
Standard;

Wirt:  
Kaninchen

Isotyp:  
IgG

Immunogen Katalognummer:  
AG3742

GenBank-Zugangsnummer:  
BC019582

GeneID (NCBI):  
80746  
Vollständiger Name:  
tRNA splicing endonuclease 2  
homolog (S. cerevisiae)

Berechnete Masse:  
465 aa, 51 kDa

Beobachtete Masse:  
51 kDa

Reinigungsmethode:  
Antigen-Affinitätsreinigung

Empfohlene Verdünnungen:  
WB 1:500-1:2000  
IF 1:50-1:500

## Anwendungen

Geprüfte Anwendungen:  
IF, WB, ELISA

In Publikationen genannte Anwendungen:  
WB

Getestete Reaktivität:  
Human, Maus, Ratte

Zitierte Arten:  
Human

Positivkontrollen:

WB: Maus-Kolontgewebe, humanes Hirngewebe,  
Maushirngewebe

IF: HeLa-Zellen,

## Hintergrundinformationen

TSEN2, also named as SEN2, belongs to the tRNA-intron endonuclease family. TSEN2 is a metal ion independent nuclease that cleave the 5' splice site (PMID: 32476018). TSEN2 has 5 isoforms with the molecular mass of 45-53 kDa. TSEN2 is involved in the formation of a human endonuclease complex whose function is the removal of introns from pre-tRNA (PMID: 16595010).

## Bemerkenswerte Veröffentlichungen

Verfasser	Pubmed ID	Journal	Anwendung
Martin W Breuss	27392077	Am J Hum Genet	WB
Ashleigh E Schaffer	24766810	Cell	WB
Jennifer E Hurtig	36943791	Genetics	WB

## Lagerung

Lagerungsbedingungen:

Bei -20°C lagern. Nach dem Versand ein Jahr lang stabil

Lagerungspuffer:

PBS mit 0.02% Natriumazid und 50% Glycerin pH 7.3.

Aliquotieren ist nicht notwendig bei -20°C Lagerung

\*\*\* 20ul-Größen enthalten 0.1% BSA

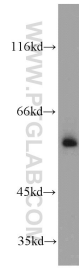
For technical support and original validation data for this product please contact:

T: 1 (888) 4PTGLAB (1-888-478-4522) (toll free  
in USA), or 1(312) 455-8498 (outside USA)

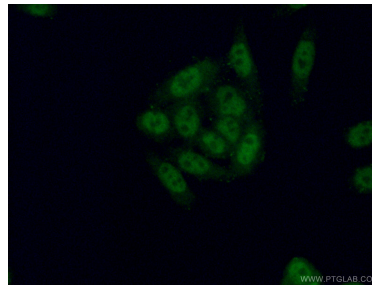
E: proteintech@ptglab.com  
W: ptglab.com

This product is exclusively available under Proteintech Group brand and is not available to purchase from any other manufacturer.

## Ausgewählte Validierungsdaten



mouse colon tissue were subjected to SDS PAGE followed by western blot with 13103-2-AP (TSEN2 antibody) at dilution of 1:1000 incubated at room temperature for 1.5 hours.



Immunofluorescent analysis of (4% PFA) fixed HeLa cells using 13103-2-AP (TSEN2 antibody) at dilution of 1:50 and Alexa Fluor 488-conjugated AffiniPure Goat Anti-Rabbit IgG(H+L).