

Nur für Forschungszwecke

PITPNB Polyklonaler Antikörper

Katalog-Nr.: 13110-1-AP

Vorgestelltes Produkt

1 Publikationen



Allgemeine Informationen

Katalog-Nr.:
13110-1-AP

Größe:
150ul, Konzentration: 550 µg/ml von
Nanodrop und 300 µg/ml durch die
Bradford-Methode mit BSA als
Standard;

Wirt:
Kaninchen

Isotyp:
IgG

Immunogen Katalognummer:
AG3774

GenBank-Zugangsnummer:
BC031427

GeneID (NCBI):
23760

Vollständiger Name:
phosphatidylinositol transfer protein,
beta

Berechnete Masse:
272 aa, 32 kDa

Beobachtete Masse:
32 kDa

Reinigungsmethode:
Antigen-Affinitätsreinigung

Empfohlene Verdünnungen:
WB 1:1000-1:4000
IHC 1:20-1:200

Anwendungen

Geprüfte Anwendungen:
IHC, WB, ELISA

In Publikationen genannte Anwendungen:
WB

Getestete Reaktivität:
Human, Maus, Ratte

Zitierte Arten:
Human

**Hinweis-IHC: Antigendemaskierung mit TE-
Puffer pH 9,0 empfohlen. (*) Wahlweise
kann die Antigendemaskierung auch mit
Citratpuffer pH 6,0 erfolgen.**

Positivkontrollen:

WB : K-562-Zellen, HeLa-Zellen, Mauslungengewebe,
Raji-Zellen, Rattenlungengewebe

IHC : humanes Prostatakarzinomgewebe,

Hintergrundinformationen

Bemerkenswerte Veröffentlichungen

Verfasser	Pubmed ID	Journal	Anwendung
Hongliang Wang	31484747	J Virol	WB

Lagerung

Lagerungsbedingungen:

Bei -20°C lagern. Nach dem Versand ein Jahr lang stabil

Lagerungspuffer:

PBS mit 0.02% Natriumazid und 50% Glycerin pH 7.3.

Aliquotieren ist nicht notwendig bei -20°C Lagerung

*** 20ul-Größen enthalten 0.1% BSA

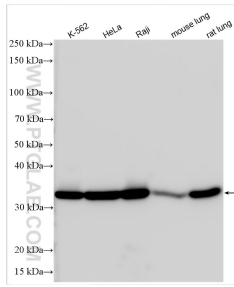
For technical support and original validation data for this product please contact:

T: 1 (888) 4PTGLAB (1-888-478-4522) (toll free
in USA), or 1(312) 455-8498 (outside USA)

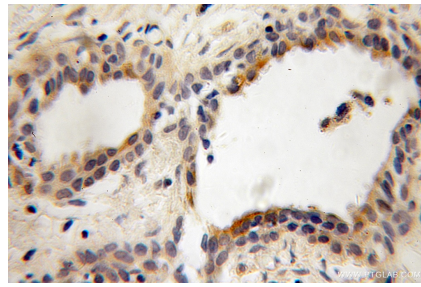
E: proteintech@ptglab.com
W: ptglab.com

This product is exclusively available under Proteintech
Group brand and is not available to purchase from any
other manufacturer.

Ausgewählte Validierungsdaten



Various lysates were subjected to SDS PAGE followed by western blot with 13110-1-AP (PITPNB antibody) at dilution of 1:2000 incubated at room temperature for 1.5 hours.



Immunohistochemical analysis of paraffin-embedded human prostate cancer using 13110-1-AP (PITPNB antibody) at dilution of 1:100 (under 10x lens).