

Nur für Forschungszwecke

# PHPT1 Polyklonaler Antikörper

Katalog-Nr.:13112-1-AP



## Allgemeine Informationen

**Katalog-Nr.:**

13112-1-AP

**Größe:**

150ul, Konzentration: 1000 µg/ml von29085

Nanodrop und 520 µg/ml durch die Bradford-Methode mit BSA als Standard;

**Wirt:**

Kaninchen

**Isotyp:**

IgG

**Immunogen Katalognummer:**

AG3778

**GenBank-Zugangsnummer:**

BC024648

**GeneID (NCBI):**

29085

**Vollständiger Name:**

phosphohistidine phosphatase 1

**Berechnete Masse:**

125 aa, 14 kDa

**Beobachtete Masse:**

14 kDa

**Reinigungsmethode:**

Antigen-Affinitätsreinigung

**Empfohlene Verdünnungen:**

WB 1:500-1:2400

IF 1:20-1:200

## Anwendungen

**Geprüfte Anwendungen:**

IF, WB,ELISA

**Getestete Reaktivität:**

Human, Maus, Ratte

**Positivkontrollen:**

WB : MCF7 cells, humanes Nierengewebe

IF : HeLa-Zellen,

## Hintergrundinformationen

### Lagerung

**Lagerungsbedingungen:**

Bei -20°C lagern. Nach dem Versand ein Jahr lang stabil

**Lagerungspuffer:**

PBS mit 0.02% Natriumazid und 50% Glycerin pH 7.3.

Aliquotieren ist nicht notwendig bei -20°C Lagerung

**\*\*\* 20ul-Größen enthalten 0.1% BSA**

For technical support and original validation data for this product please contact:

T: 1 (888) 4PTGLAB (1-888-478-4522) (toll free in USA), or 1(312) 455-8498 (outside USA)

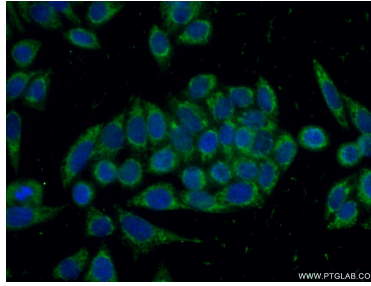
E: proteintech@ptglab.com  
W: ptglab.com

**This product is exclusively available under Proteintech Group brand and is not available to purchase from any other manufacturer.**

## Ausgewählte Validierungsdaten



MCF7 cells were subjected to SDS PAGE followed by western blot with 13112-1-AP (PHPT1 antibody) at dilution of 1:500 incubated at room temperature for 1.5 hours.



Immunofluorescent analysis of (-20°C Ethanol) fixed HeLa cells using 13112-1-AP (PHPT1 antibody) at dilution of 1:50 and Alexa Fluor 488-conjugated AffiniPure Goat Anti-Rabbit IgG(H+L).