

Nur für Forschungszwecke

ZFYVE16 Polyklonaler Antikörper

Katalog-Nr.: 13118-2-AP

Vorgestelltes Produkt

4 Publikationen



Allgemeine Informationen

Katalog-Nr.:

13118-2-AP

Größe:

150ul, Konzentration: 1000 µg/ml von 9765

Nanodrop und 620 µg/ml durch die Bradford-Methode mit BSA als Standard;

Wirt:

Kaninchen

Isotyp:

IgG

Immunogen Katalognummer:

AG3811

GenBank-Zugangsnummer:

BC032227

GeneID (NCBI):

9765

Vollständiger Name:

zinc finger, FYVE domain containing 16

Berechnete Masse:

1539 aa, 169 kDa

Beobachtete Masse:

230-250 kDa

Reinigungsmethode:

Antigen-Affinitätsreinigung

Empfohlene Verdünnungen:

WB 1:5000-1:50000

IP 0.5-4.0 µg für IP und 1:500-1:1000

für WB

IHC 1:20-1:200

IF 1:50-1:500

Anwendungen

Geprüfte Anwendungen:

IF, IHC, IP, WB, ELISA

In Publikationen genannte Anwendungen:

IF, WB

Getestete Reaktivität:

Human, Maus, Ratte

Zitierte Arten:

Human, Zebrafisch

Hinweis-IHC: Antigendemaskierung mit TE-Puffer pH 9,0 empfohlen. (*) Wahlweise kann die Antigendemaskierung auch mit Citratpuffer pH 6,0 erfolgen.

Positivkontrollen:

WB: HEK-293-Zellen, HeLa-Zellen, humanes Plazenta-Gewebe, Mausnierengewebe

IP: HeLa-Zellen,

IHC: humanes Nierengewebe, humanes Herzgewebe, humanes Plazenta-Gewebe

IF: HeLa-Zellen,

Hintergrundinformationen

Endofin (also known as ZFYVE16) is an endosomal FYVE domain protein implicated in regulating membrane trafficking. Endofin has been shown to localize to early endosomes. It co-localizes with SARA but does not associate with it or Smad2 and does not behave like SARA in affecting TGF-signaling. Northern blot analysis showed ZFYVE16 was widely expressed with high levels in kidney, placenta and lung. Overexpression of Endofin causes endosome aggregation. The gene of ZFYVE16 maps to chromosome 5q14, and encodes a 1539-amino acid protein with a molecular mass of 169 kDa. In addition, endogenous Endofin can also be detected as a band of 230-250 kDa. (PMID: 11546807)

Bemerkenswerte Veröffentlichungen

Verfasser	Pubmed ID	Journal	Anwendung
Jalal M Kazan	34761192	iScience	WB
Deepankar Gahloth	28602823	Structure	WB
Francesca Oltrabella	25838181	PLoS Genet	IF

Lagerung

Lagerungsbedingungen:

Bei -20°C lagern. Nach dem Versand ein Jahr lang stabil

Lagerungspuffer:

PBS mit 0.02% Natriumazid und 50% Glycerin pH 7.3.

Aliquotieren ist nicht notwendig bei -20°C Lagerung

*** 20ul-Größen enthalten 0.1% BSA

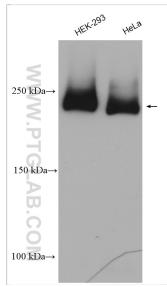
For technical support and original validation data for this product please contact:

T: 1 (888) 4PTGLAB (1-888-478-4522) (toll free in USA), or 1(312) 455-8498 (outside USA)

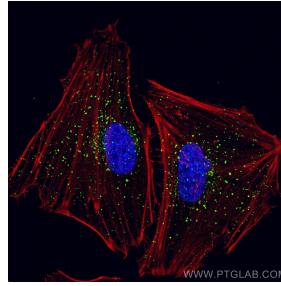
E: proteintech@ptglab.com
W: ptglab.com

This product is exclusively available under Proteintech Group brand and is not available to purchase from any other manufacturer.

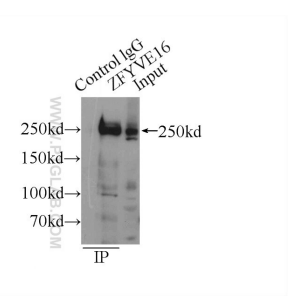
Ausgewählte Validierungsdaten



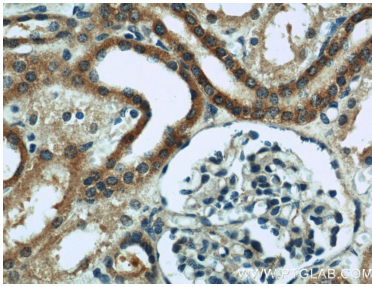
Various lysates were subjected to SDS PAGE followed by western blot with 13118-2-AP (ZFYVE16 antibody) at dilution of 1:10000 incubated at room temperature for 1.5 hours.



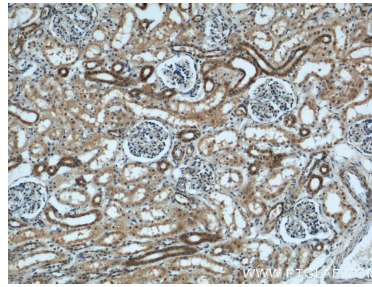
Immunofluorescent analysis of (4% PFA) fixed HeLa cells using ZFYVE16 antibody (13118-2-AP) at dilution of 1:200 and CoraLite®488-Conjugated AffiniPure Goat Anti-Rabbit IgG(H+L). CL594-Phalloidin (red). DAPI (blue)



IP Result of anti-ZFYVE16 (IP:13118-2-AP, 5ug; Detection:13118-2-AP 1:500) with HeLa cells lysate 2000ug.



Immunohistochemical analysis of paraffin-embedded human kidney using 13118-2-AP (ZFYVE16 antibody) at dilution of 1:200 (under 40x lens).



Immunohistochemical analysis of paraffin-embedded human kidney using 13118-2-AP (ZFYVE16 antibody) at dilution of 1:200 (under 10x lens).