

Nur für Forschungszwecke

PDE1B Polyklonaler Antikörper

Katalog-Nr.:13121-1-AP



Allgemeine Informationen

Katalog-Nr.: 13121-1-AP	GenBank-Zugangsnummer: BC032226	Reinigungsmethode: Antigen-Affinitätsreinigung
Größe: 150ul , Konzentration: 500 µg/ml von Nanodrop;	GeneID (NCBI): 5153	Empfohlene Verdünnungen: WB 1:1000-1:8000
Wirt: Kaninchen	Vollständiger Name: phosphodiesterase 1B, calmodulin- dependent	
Isotyp: IgG	Berechnete Masse: 536 aa, 61 kDa	
Immunogen Katalognummer: AG3817	Beobachtete Masse: 61 kDa	

Anwendungen

Geprüfte Anwendungen: WB, ELISA	Positivkontrollen: WB : Maushirngewebe, Rattenhirngewebe
Getestete Reaktivität: Maus, Ratte	

Hintergrundinformationen

PDE1B, also known as PDES1B, belongs to the cyclic nucleotide phosphodiesterase family and PDE1 subfamily. PDE1B degrades cAMP and cGMP and regulates various important physiological processes such as proliferation and lipogenesis (PMID: 21960012). PDE1B is enriched in brain tissue. PDE1B gene consists of two isoforms, PDE1B1 (encoding 61 kDa protein with 536 amino acid residues) and PDE1B2 (encoding 59 kDa protein containing 516 amino acid residues).

Lagerung

Lagerungsbedingungen:
Bei -20°C lagern. Nach dem Versand ein Jahr lang stabil
Lagerungspuffer:
PBS mit 0.02% Natriumazid und 50% Glycerin pH 7.3.
Aliquotieren ist nicht notwendig bei -20°C Lagerung

*** 20ul-Größen enthalten 0.1% BSA

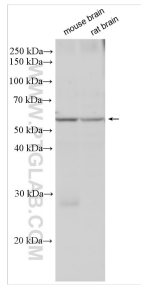
For technical support and original validation data for this product please contact:

T: 1 (888) 4PTGLAB (1-888-478-4522) (toll free
in USA), or 1(312) 455-8498 (outside USA)

E: proteintech@ptglab.com
W: ptglab.com

This product is exclusively available under Proteintech Group brand and is not available to purchase from any other manufacturer.

Ausgewählte Validierungsdaten



Various lysates were subjected to SDS PAGE followed by western blot with 13121-1-AP (PDE1B antibody) at dilution of 1:4000 incubated at room temperature for 1.5 hours.