

Nur für Forschungszwecke

KLF12 Polyklonaler Antikörper

Katalog-Nr.: 13156-1-AP

Vorgestelltes Produkt

7 Publikationen



Allgemeine Informationen

Katalog-Nr.: 13156-1-AP	GenBank-Zugangsnummer: BC019680	Reinigungsmethode: Antigen-Affinitätsreinigung
Größe: 150ul, Konzentration: 450 µg/ml von Nanodrop;	GeneID (NCBI): 11278	Empfohlene Verdünnungen: WB 1:1000-1:4000
Wirt: Kaninchen	Vollständiger Name: Kruppel-like factor 12	
Isotyp: IgG	Berechnete Masse: 402 aa, 44 kDa	
Immunogen Katalognummer: AG3788	Beobachtete Masse: 65 kDa	

Anwendungen

Geprüfte Anwendungen: WB, ELISA	Positivkontrollen: WB: HepG2-Zellen, humanes Nierengewebe, Raji-Zellen
In Publikationen genannte Anwendungen: IHC, WB	
Getestete Reaktivität: Human	
Zitierte Arten: Human, Maus	

Hintergrundinformationen

KLF12, also named as AP2REP or HSPC122, is a 402 amino acid protein, which contains three C2H2-type zinc fingers and belongs to the Sp1 C2H2-type zinc-finger protein family. KLF12 localizes in the nucleus and confers strong transcriptional repression to the AP-2-alpha gene. KLF12 is a transcriptional silencer to the AP2-alpha gene, mediating positive and negative regulation of the AP2-A expression through a set of overlapping cis-regulatory promoters elements.

Bemerkenswerte Veröffentlichungen

Verfasser	Pubmed ID	Journal	Anwendung
N Godin-Heymann	26455320	Oncogene	WB
Zhiyang Zhou	35356430	Front Genet	WB
Jinjin Wang	31417288	Onco Targets Ther	WB

Lagerung

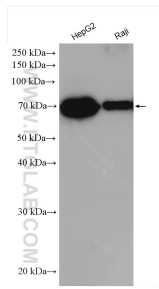
Lagerungsbedingungen:
Bei -20°C lagern. Nach dem Versand ein Jahr lang stabil
Lagerungspuffer:
PBS mit 0.02% Natriumazid und 50% Glycerin pH 7.3.
Aliquotieren ist nicht notwendig bei -20°C Lagerung

*** 20ul-Größen enthalten 0.1% BSA

For technical support and original validation data for this product please contact:
T: 1 (888) 4PTGLAB (1-888-478-4522) (toll free in USA), or 1(312) 455-8498 (outside USA)
E: proteintech@ptglab.com
W: ptglab.com

This product is exclusively available under Proteintech Group brand and is not available to purchase from any other manufacturer.

Ausgewählte Validierungsdaten



Various lysates were subjected to SDS PAGE followed by western blot with 13156-1-AP (KLF12 antibody) at dilution of 1:2000 incubated at room temperature for 1.5 hours.