

Nur für Forschungszwecke

PSMA/GCPII Polyklonaler Antikörper



Katalog-Nr.:13163-1-AP

5 Publikationen

Allgemeine Informationen

Katalog-Nr.: 13163-1-AP	GenBank-Zugangsnummer: BC025672	Reinigungsmethode: Antigen-Affinitätsreinigung
Größe: 150ul , Konzentration: 400 µg/ml von Nanodrop und 233 µg/ml durch die Bradford-Methode mit BSA als Standard;	GeneID (NCBI): 2346	Empfohlene Verdünnungen: WB 1:1000-1:4000 IHC 1:500-1:2000 IF 1:50-1:500
Wirt: Kaninchen	Vollständiger Name: folate hydrolase (prostate-specific membrane antigen) 1	
Isotyp: IgG	Berechnete Masse: 719 aa, 81 kDa	
Immunogen Katalognummer: AG3812	Beobachtete Masse: 100 kDa, 120 kDa	

Anwendungen

Geprüfte Anwendungen: IF, IHC, WB, ELISA	Positivkontrollen: WB : LNCaP-Zellen, humanes Lebergewebe, Mausnierengewebe, PC-3-Zellen, Rattennierengewebe IHC : humanes Prostatakarzinomgewebe, humanes Gliomgewebe, humanes Kolonkarzinomgewebe IF : LNCaP-Zellen,
In Publikationen genannte Anwendungen: FC, IHC, WB	
Getestete Reaktivität: Human, Maus, Ratte	
Zitierte Arten: Human, Maus, Ratte	
Hinweis-IHC: Antigendemaskierung mit TE-Puffer pH 9,0 empfohlen. (*) Wahlweise kann die Antigendemaskierung auch mit Citratpuffer pH 6,0 erfolgen.	

Hintergrundinformationen

PSMA(Prostate-specific membrane antigen) is also named as FOLH1, FOLH, NAALAD1, PSM and belongs to the peptidase M28 family. PSMA is a 100-120 kDa integral transmembrane glycoprotein, considered to be a highly specific marker of the prostate gland, and has successfully been used as a marker of circulating prostatic epithelial cells(PMID:10074909; 15680901). It is involved in conversion of the major neurotransmitter (NAAG) to NAA and free glutamate. It has 8 isoforms produced by alternative splicing.

Bemerkenswerte Veröffentlichungen

Verfasser	Pubmed ID	Journal	Anwendung
Jiang Ni	33069744	J Control Release	WB
Xiaoyi Gao	34632781	ACS Sens	WB,FC
Joshua Aaron Korsen	35058323	J Nucl Med	IHC

Lagerung

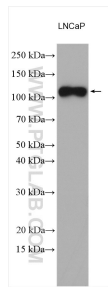
Lagerungsbedingungen:
Bei -20°C lagern. Nach dem Versand ein Jahr lang stabil
Lagerungspuffer:
PBS mit 0.02% Natriumazid und 50% Glycerin pH 7.3.
Aliquotieren ist nicht notwendig bei -20°C Lagerung

*** 20ul-Größen enthalten 0.1% BSA

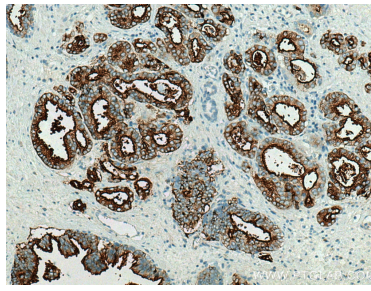
For technical support and original validation data for this product please contact:
T: 1 (888) 4PTGLAB (1-888-478-4522) (toll free in USA), or 1(312) 455-8498 (outside USA)
E: proteintech@ptglab.com
W: ptglab.com

This product is exclusively available under Proteintech Group brand and is not available to purchase from any other manufacturer.

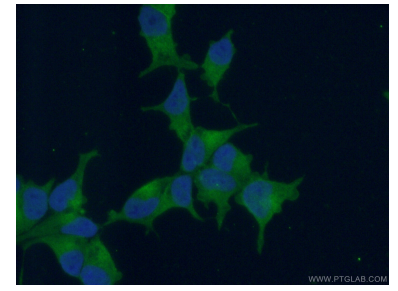
Ausgewählte Validierungsdaten



LNCaP cells were subjected to SDS PAGE followed by western blot with 13163-1-AP (PSMA/GCPII antibody) at dilution of 1:2000 incubated at room temperature for 1.5 hours.



Immunohistochemical analysis of paraffin-embedded human prostate cancer tissue slide using 13163-1-AP (PSMA/GCPII antibody) at dilution of 1:1000 (under 10x lens). Heat mediated antigen retrieval with Tris-EDTA buffer (pH 9.0).



Immunofluorescent analysis of (-20°C Ethanol) fixed LNCaP cells using 13163-1-AP (PSMA/GCPII antibody) at dilution of 1:50 and Alexa Fluor 488-conjugated AffiniPure Goat Anti-Rabbit IgG(H+L).