

Allgemeine Informationen

Katalog-Nr.:
13168-1-AP

Größe:
150ul , Konzentration: 300 µg/ml von Nanodrop und 180 µg/ml durch die Bradford-Methode mit BSA als Standard;

Wirt:
Kaninchen

Isotyp:
IgG

Immunogen Katalognummer:
AG3821

GenBank-Zugangsnummer:
BC029658

GeneID (NCBI):
131566

Vollständiger Name:
discoidin, CUB and LCCL domain containing 2

Berechnete Masse:
775 aa, 89 kDa

Beobachtete Masse:
93 kDa, 127 kDa

Reinigungsmethode:

Antigen-Affinitätsreinigung

Empfohlene Verdünnungen:

WB 1:500-1:3000

IP 0.5-4.0 µg für IP und 1:500-1:1000 für WB

Anwendungen

Geprüfte Anwendungen:

IP, WB, ELISA

In Publikationen genannte Anwendungen:

IHC, WB

Getestete Reaktivität:

Human

Zitierte Arten:

Human

Positivkontrollen:

WB : MKN-45-Zellen, humanes Hirngewebe, humanes Lebergewebe, U2OS-Zellen

IP : HepG2-Zellen,

Hintergrundinformationen

DCBLD2, also known as ESDN or CLCP1, was first identified from human coronary arterial cells by a signal sequence trap method. DCBLD2 regulates proliferation, migration, and invasion in various tumors, including glioma, hypopharyngeal squamous cell carcinoma, and myxofibrosarcoma. The human DCBLD2 protein has a predicted molecular mass of 80 kDa based on its amino acid sequence, although it regularly displays an effective molecular mass of 130 kDa via SDS-PAGE (PMID: 30902898).

Bemerkenswerte Veröffentlichungen

Verfasser	Pubmed ID	Journal	Anwendung
Qiankun Zhu	36777511	Am J Cancer Res	WB,IHC

Lagerung

Lagerungsbedingungen:

Bei -20°C lagern. Nach dem Versand ein Jahr lang stabil

Lagerungspuffer:

PBS mit 0.02% Natriumazid und 50% Glycerin pH 7.3.

Aliquotieren ist nicht notwendig bei -20°C Lagerung

*** 20ul-Größen enthalten 0.1% BSA

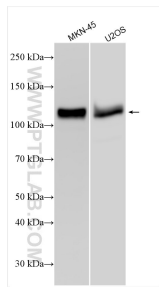
For technical support and original validation data for this product please contact:

T: 1 (888) 4PTGLAB (1-888-478-4522) (toll free in USA), or 1(312) 455-8498 (outside USA)

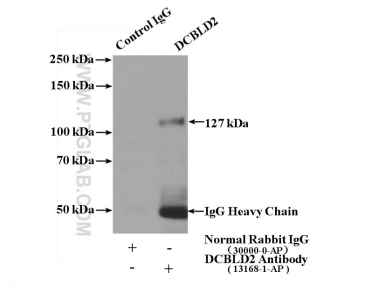
E: proteintech@ptglab.com
W: ptglab.com

This product is exclusively available under Proteintech Group brand and is not available to purchase from any other manufacturer.

Ausgewählte Validierungsdaten



Various lysates were subjected to SDS PAGE followed by western blot with 13168-1-AP (DCBLD2 antibody) at dilution of 1:1500 incubated at room temperature for 1.5 hours.



IP Result of anti-DCBLD2 (IP:13168-1-AP, 4ug; Detection:13168-1-AP 1:500) with HepG2 cells lysate 2400ug.