

Nur für Forschungszwecke

RALBP1 Polyklonaler Antikörper

Katalog-Nr.:13176-1-AP

1 Publikationen



Allgemeine Informationen

Katalog-Nr.:

13176-1-AP

Größe:

150ul, Konzentration: 550 µg/ml von Nanodrop und 400 µg/ml durch die Bradford-Methode mit BSA als Standard;

Wirt:

Kaninchen

Isotyp:

IgG

Immunogen Katalognummer:

AG3843

GenBank-Zugangsnummer:

BC013126

GeneID (NCBI):

10928

Vollständiger Name:

ralA binding protein 1

Berechnete Masse:

655 aa, 76 kDa

Beobachtete Masse:

95 kDa

Reinigungsmethode:

Antigen-Affinitätsreinigung

Empfohlene Verdünnungen:

WB 1:1000-1:6000

IP 0.5-4.0 µg für IP und 1:500-1:1000 für WB

Anwendungen

Geprüfte Anwendungen:

IP, WB, ELISA

In Publikationen genannte Anwendungen:

IHC, WB

Getestete Reaktivität:

Human

Zitierte Arten:

Human

Positivkontrollen:

WB : K-562-Zellen, HEK-293-Zellen, HepG2-Zellen, MCF-7-Zellen

IP : K-562-Zellen,

Hintergrundinformationen

Bemerkenswerte Veröffentlichungen

Verfasser

Pubmed ID

Journal

Anwendung

Jian Yang

28092822

Neoplasia

WB, IHC

Lagerung

Lagerungsbedingungen:

Bei -20°C lagern. Nach dem Versand ein Jahr lang stabil

Lagerungspuffer:

PBS mit 0.02% Natriumazid und 50% Glycerin pH 7.3.

Aliquotieren ist nicht notwendig bei -20°C Lagerung

*** 20ul-Größen enthalten 0.1% BSA

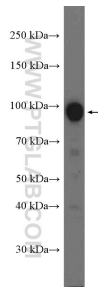
For technical support and original validation data for this product please contact:

T: 1 (888) 4PTGLAB (1-888-478-4522) (toll free in USA), or 1(312) 455-8498 (outside USA)

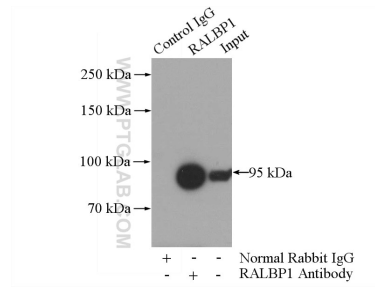
E: proteintech@ptglab.com
W: ptglab.com

This product is exclusively available under Proteintech Group brand and is not available to purchase from any other manufacturer.

Ausgewählte Validierungsdaten



K-562 cells were subjected to SDS PAGE followed by western blot with 13176-1-AP (RALBP1 Antibody) at dilution of 1:3000 incubated at room temperature for 1.5 hours.



IP Result of anti-RALBP1 (IP:13176-1-AP, 4ug; Detection:13176-1-AP 1:800) with K-562 cells lysate 3600ug.