

Nur für Forschungszwecke

RAB25 Polyklonaler Antikörper

Katalog-Nr.: 13189-1-AP

1 Publikationen



Allgemeine Informationen

Katalog-Nr.: 13189-1-AP	GenBank-Zugangsnummer: BC033322	Reinigungsmethode: Antigen-Affinitätsreinigung
Größe: 150ul, Konzentration: 450 µg/ml von Nanodrop und 453 µg/ml durch die Bradford-Methode mit BSA als Standard;	GeneID (NCBI): 57111	Empfohlene Verdünnungen: WB 1:500-1:1000 IHC 1:50-1:500
Wirt: Kaninchen	Vollständiger Name: RAB25, member RAS oncogene family	
Isotyp: IgG	Berechnete Masse: 213 aa, 23 kDa	
Immunogen Katalognummer: AG3864	Beobachtete Masse: 24 kDa	

Anwendungen

Geprüfte Anwendungen: IHC, WB, ELISA	Positivkontrollen: WB : HT-29-Zellen, Caco-2-Zellen, T-47D-Zellen
In Publikationen genannte Anwendungen: IHC	IHC : humanes Nierenzellkarzinomgewebe, humanes Nierengewebe
Getestete Reaktivität: Human	
Zitierte Arten: Human	
Hinweis-IHC: Antigendemaskierung mit TE-Puffer pH 9,0 empfohlen. (*) Wahlweise kann die Antigendemaskierung auch mit Citratpuffer pH 6,0 erfolgen.	

Hintergrundinformationen

Bemerkenswerte Veröffentlichungen

Verfasser	Pubmed ID	Journal	Anwendung
Tianyu Zheng	35116410	Transl Cancer Res	IHC

Lagerung

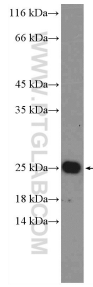
Lagerungsbedingungen:
Bei -20°C lagern. Nach dem Versand ein Jahr lang stabil
Lagerungspuffer:
PBS mit 0.02% Natriumazid und 50% Glycerin pH 7.3.
Aliquotieren ist nicht notwendig bei -20°C Lagerung

*** 20ul-Größen enthalten 0.1% BSA

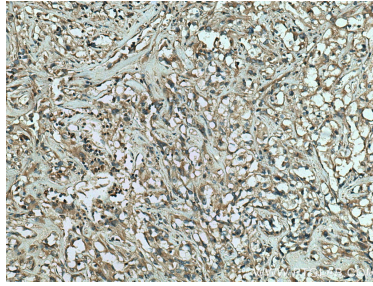
For technical support and original validation data for this product please contact:
T: 1 (888) 4PTGLAB (1-888-478-4522) (toll free in USA), or 1(312) 455-8498 (outside USA)
E: proteintech@ptglab.com
W: ptglab.com

This product is exclusively available under Proteintech Group brand and is not available to purchase from any other manufacturer.

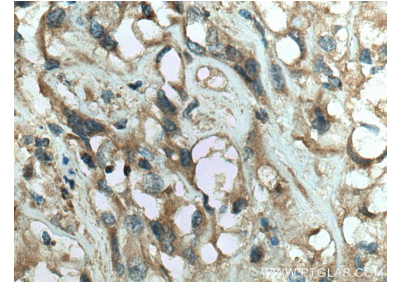
Ausgewählte Validierungsdaten



HT-29 cells were subjected to SDS PAGE followed by western blot with 13189-1-AP (RAB25 Antibody) at dilution of 1:600 incubated at room temperature for 1.5 hours.



Immunohistochemical analysis of paraffin-embedded human renal cell carcinoma tissue slide using 13189-1-AP (RAB25 antibody) at dilution of 1:200 (under 10x lens). Heat mediated antigen retrieval with Tris-EDTA buffer (pH 9.0).



Immunohistochemical analysis of paraffin-embedded human renal cell carcinoma tissue slide using 13189-1-AP (RAB25 antibody) at dilution of 1:200 (under 40x lens). Heat mediated antigen retrieval with Tris-EDTA buffer (pH 9.0).