

Nur für Forschungszwecke

DRG1 Polyklonaler Antikörper

Katalog-Nr.:13190-1-AP

Vorgestelltes Produkt

1 Publikationen



Allgemeine Informationen

Katalog-Nr.:

13190-1-AP

Größe:

150ul, Konzentration: 600 µg/ml von Nanodrop und 333 µg/ml durch die Bradford-Methode mit BSA als Standard;

Wirt:

Kaninchen

Isotyp:

IgG

Immunogen Katalognummer:

AG3866

GenBank-Zugangsnummer:

BC020803

GeneID (NCBI):

4733

Vollständiger Name:

developmentally regulated GTP binding protein 1

Berechnete Masse:

367 aa, 41 kDa

Beobachtete Masse:

41 kDa

Reinigungsmethode:

Antigen-Affinitätsreinigung

Empfohlene Verdünnungen:

WB 1:2000-1:10000

IP 0.5-4.0 µg für IP und 1:500-1:1000

für WB

IF 1:10-1:100

Anwendungen

Geprüfte Anwendungen:

IF, IP, WB, ELISA

In Publikationen genannte Anwendungen:

WB

Getestete Reaktivität:

Human, Ratte

Zitierte Arten:

Human

Positivkontrollen:

WB : HepG2-Zellen, K-562-Zellen, PC-12-Zellen

IP : K-562-Zellen,

IF : HepG2-Zellen,

Hintergrundinformationen

Bemerkenswerte Veröffentlichungen

Verfasser	Pubmed ID	Journal	Anwendung
Suzana Markolovic	29915238	Nat Chem Biol	WB

Lagerung

Lagerungsbedingungen:

Bei -20°C lagern. Nach dem Versand ein Jahr lang stabil

Lagerungspuffer:

PBS mit 0.02% Natriumazid und 50% Glycerin pH 7.3.

Aliquotieren ist nicht notwendig bei -20°C Lagerung

***** 20ul-Größen enthalten 0.1% BSA**

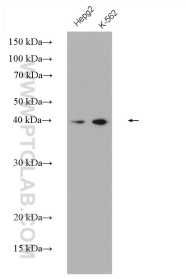
For technical support and original validation data for this product please contact:

T: 1 (888) 4PTGLAB (1-888-478-4522) (toll free in USA), or 1(312) 455-8498 (outside USA)

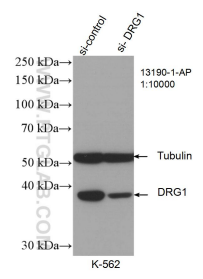
E: proteintech@ptglab.com
W: ptglab.com

This product is exclusively available under Proteintech Group brand and is not available to purchase from any other manufacturer.

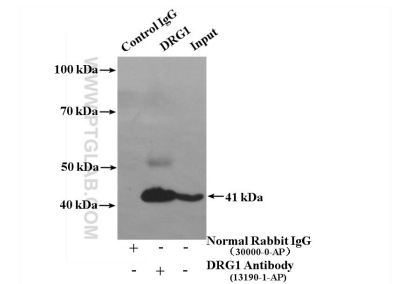
Ausgewählte Validierungsdaten



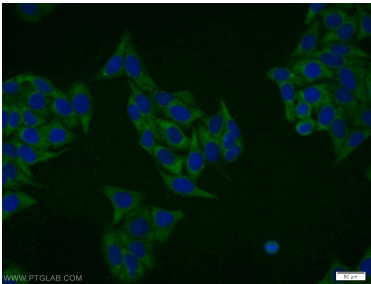
Various lysates were subjected to SDS PAGE followed by western blot with 13190-1-AP (DRG1 antibody) at dilution of 1:4000 incubated at room temperature for 1.5 hours.



WB result of DRG1 antibody (13190-1-AP; 1:10000; incubated at room temperature for 1.5 hours) with sh-Control and sh-DRG1 transfected K-562 cells.



IP result of anti-DRG1 (IP:13190-1-AP, 4 μ g; Detection:13190-1-AP 1:600) with K-562 cells lysate 4400 μ g.



Immunofluorescent analysis of HepG2 cells using 13190-1-AP (DRG1 antibody) at dilution of 1:25 and Alexa Fluor 488-conjugated AffiniPure Goat Anti-Rabbit IgG(H+L).