

Nur für Forschungszwecke

# RCBTB2 Polyklonaler Antikörper

Katalog-Nr.: 13225-1-AP

3 Publikationen



## Allgemeine Informationen

Katalog-Nr.:  
13225-1-AP

Größe:  
150ul, Konzentration: 350 µg/ml von  
Nanodrop und 173 µg/ml durch die  
Bradford-Methode mit BSA als  
Standard;

Wirt:  
Kaninchen

Isotyp:  
IgG

Immunogen Katalognummer:  
AG3975

GenBank-Zugangsnummer:  
BC029052

GeneID (NCBI):  
1102

Vollständiger Name:  
regulator of chromosome  
condensation (RCC1) and BTB (POZ)  
domain containing protein 2

Berechnete Masse:  
551 aa, 60 kDa

Beobachtete Masse:  
58-60 kDa

Reinigungsmethode:  
Antigen-Affinitätsreinigung

Empfohlene Verdünnungen:  
WB 1:1000-1:4000

## Anwendungen

Geprüfte Anwendungen:  
WB, ELISA

In Publikationen genannte Anwendungen:  
IF, WB

Getestete Reaktivität:  
Human, Maus, Ratte

Zitierte Arten:  
Human, Maus

Positivkontrollen:

WB: Maus-Thymusgewebe, Ratten-Thymusgewebe

## Hintergrundinformationen

### Bemerkenswerte Veröffentlichungen

Verfasser	Pubmed ID	Journal	Anwendung
Zhang Bo B	21419150	Toxicol Appl Pharmacol	WB
Xueguang Zhang	35296684	Nat Commun	WB,IF
Mo Juan Li	33685573	Biomed Environ Sci	WB

## Lagerung

Lagerungsbedingungen:

Bei -20°C lagern. Nach dem Versand ein Jahr lang stabil

Lagerungspuffer:

PBS mit 0.02% Natriumazid und 50% Glycerin pH 7.3.

Aliquotieren ist nicht notwendig bei -20°C Lagerung

\*\*\* 20ul-Größen enthalten 0.1% BSA

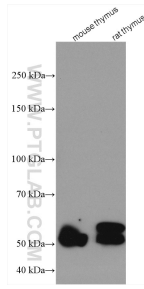
For technical support and original validation data for this product please contact:

T: 1 (888) 4PTGLAB (1-888-478-4522) (toll free  
in USA), or 1(312) 455-8498 (outside USA)

E: proteintech@ptglab.com  
W: ptglab.com

This product is exclusively available under Proteintech  
Group brand and is not available to purchase from any  
other manufacturer.

## Ausgewählte Validierungsdaten



Various lysates were subjected to SDS PAGE followed by western blot with 13225-1-AP (RCBTB2 antibody) at dilution of 1:2000 incubated at room temperature for 1.5 hours.