

Nur für Forschungszwecke

MYL4 Polyklonaler Antikörper

Katalog-Nr.:13229-1-AP



Allgemeine Informationen

Katalog-Nr.:
13229-1-AP

Größe:
150ul , Konzentration: 350 µg/ml von
Nanodrop und 200 µg/ml durch die
Bradford-Methode mit BSA als
Standard;

Wirt:
Kaninchen

Isotyp:
IgG

Immunogen Katalognummer:
AG4031

GenBank-Zugangsnummer:
BC030228

GeneID (NCBI):
4635

Vollständiger Name:
myosin, light chain 4, alkali; atrial,
embryonic

Berechnete Masse:
197 aa, 22 kDa

Beobachtete Masse:
22-30 kDa

Reinigungsmethode:

Antigen-Affinitätsreinigung

Empfohlene Verdünnungen:

WB 1:500-1:2000

Anwendungen

Geprüfte Anwendungen:

WB,ELISA

Getestete Reaktivität:

Human, Maus, Ratte

Positivkontrollen:

WB : humanes Lebergewebe,

Hintergrundinformationen

Myosin light-chain 4 (MYL4) encodes an essential myosin light chain that is expressed in embryonic whole heart and skeletal muscle. It is specifically expressed in human atria after birth. MYL4 is essential for atrial electrical, functional, and structural integrity, and MYL4 dysfunction can produce severe inherited atrial cardiomyopathy.

Lagerung

Lagerungsbedingungen:

Bei -20°C lagern. Nach dem Versand ein Jahr lang stabil

Lagerungspuffer:

PBS mit 0.02% Natriumazid und 50% Glycerin pH 7.3.

Aliquotieren ist nicht notwendig bei -20°C Lagerung

***** 20ul-Größen enthalten 0.1% BSA**

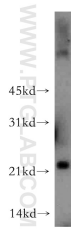
For technical support and original validation data for this product please contact:

T: 1 (888) 4PTGLAB (1-888-478-4522) (toll free
in USA), or 1(312) 455-8498 (outside USA)

E: proteintech@ptglab.com
W: ptglab.com

This product is exclusively available under Proteintech Group brand and is not available to purchase from any other manufacturer.

Ausgewählte Validierungsdaten



human liver tissue were subjected to SDS PAGE followed by western blot with 13229-1-AP (MYL4 antibody) at dilution of 1:400 incubated at room temperature for 1.5 hours.