

Nur für Forschungszwecke

SIGLEC5 Polyklonaler Antikörper

Katalog-Nr.:13230-1-AP

1 Publikationen



Allgemeine Informationen

Katalog-Nr.:

13230-1-AP

Größe:

150ul , Konzentration: 850 µg/ml von Nanodrop und 400 µg/ml durch die Bradford-Methode mit BSA als Standard;

Wirt:

Kaninchen

Isotyp:

IgG

Immunogen Katalognummer:

AG4101

GenBank-Zugangsnummer:

BC029896

GeneID (NCBI):

8778

Vollständiger Name:

sialic acid binding Ig-like lectin 5

Berechnete Masse:

551 aa, 61 kDa

Beobachtete Masse:

70 kDa

Reinigungsmethode:

Antigen-Affinitätsreinigung

Empfohlene Verdünnungen:

WB 1:500-1:2000

Anwendungen

Geprüfte Anwendungen:

WB, ELISA

In Publikationen genannte Anwendungen:

IHC

Getestete Reaktivität:

Human

Zitierte Arten:

Human

Positivkontrollen:

WB : THP-1-Zellen,

Hintergrundinformationen

Bemerkenswerte

Veröffentlichungen

Verfasser

Ju-Yi Li

Pubmed ID

28900239

Journal

Sci Rep

Anwendung

IHC

Lagerung

Lagerungsbedingungen:

Bei -20°C lagern. Nach dem Versand ein Jahr lang stabil

Lagerungspuffer:

PBS mit 0.02% Natriumazid und 50% Glycerin pH 7.3.

Aliquotieren ist nicht notwendig bei -20°C Lagerung

*** 20ul-Größen enthalten 0.1% BSA

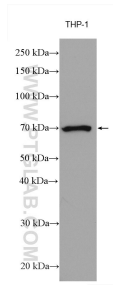
For technical support and original validation data for this product please contact:

T: 1 (888) 4PTGLAB (1-888-478-4522) (toll free in USA), or 1(312) 455-8498 (outside USA)

E: proteintech@ptglab.com
W: ptglab.com

This product is exclusively available under Proteintech Group brand and is not available to purchase from any other manufacturer.

Ausgewählte Validierungsdaten



THP-1 cells were subjected to SDS PAGE followed by western blot with 13230-1-AP (SIGLEC5 antibody) at dilution of 1:1000 incubated at room temperature for 1.5 hours.