

Nur für Forschungszwecke

ATP12A Polyklonaler Antikörper

Katalog-Nr.: 13231-1-AP



Allgemeine Informationen

Katalog-Nr.:
13231-1-AP

Größe:

150ul, Konzentration: 133 µg/ml von
Nanodrop und 133 µg/ml durch die
Bradford-Methode mit BSA als
Standard;

Wirt:

Kaninchen

Isotyp:

IgG

Immunogen Katalognummer:

AG4105

GenBank-Zugangsnummer:

BC031609

GeneID (NCBI):

479

Vollständiger Name:

ATPase, H⁺/K⁺ transporting,
nongastric, alpha polypeptide

Berechnete Masse:

1045 aa, 116 kDa

Beobachtete Masse:

100-110 kDa

Reinigungsmethode:

Antigen-Affinitätsreinigung

Empfohlene Verdünnungen:

WB 1:500-1:1000

Anwendungen

Geprüfte Anwendungen:

WB, ELISA

Getestete Reaktivität:

Human

Positivkontrollen:

WB: HEK-293-Zellen, A431-Zellen

Hintergrundinformationen

ATP12A, also named as ATP1AL1 and Proton pump, belongs to the family of P-type cation transport ATPases. It catalyzes the hydrolysis of ATP coupled with the exchange of H⁺ and K⁺ ions across the plasma membrane. ATP12A is responsible for potassium absorption in various tissues. Expression of ATP12A is increased in benign prostate hyperplasia and tumor tissues.

Lagerung

Lagerungsbedingungen:

Bei -20°C lagern. Nach dem Versand ein Jahr lang stabil

Lagerungspuffer:

PBS mit 0.02% Natriumazid und 50% Glycerin pH 7.3.

Aliquotieren ist nicht notwendig bei -20°C Lagerung

*** 20ul-Größen enthalten 0.1% BSA

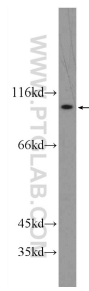
For technical support and original validation data for this product please contact:

T: 1 (888) 4PTGLAB (1-888-478-4522) (toll free
in USA), or 1(312) 455-8498 (outside USA)

E: proteintech@ptglab.com
W: ptglab.com

This product is exclusively available under Proteintech Group brand and is not available to purchase from any other manufacturer.

Ausgewählte Validierungsdaten



HEK-293 cells were subjected to SDS PAGE followed by western blot with 13231-1-AP (ATP12A Antibody) at dilution of 1:500 incubated at room temperature for 1.5 hours.